

وكالة الجامعة للدراسات العليا  
والبحث العلمي  
أمانة المجلس العلمي



# التقرير السنوي

للعام الجامعي ١٤٣٧/١٤٣٨هـ

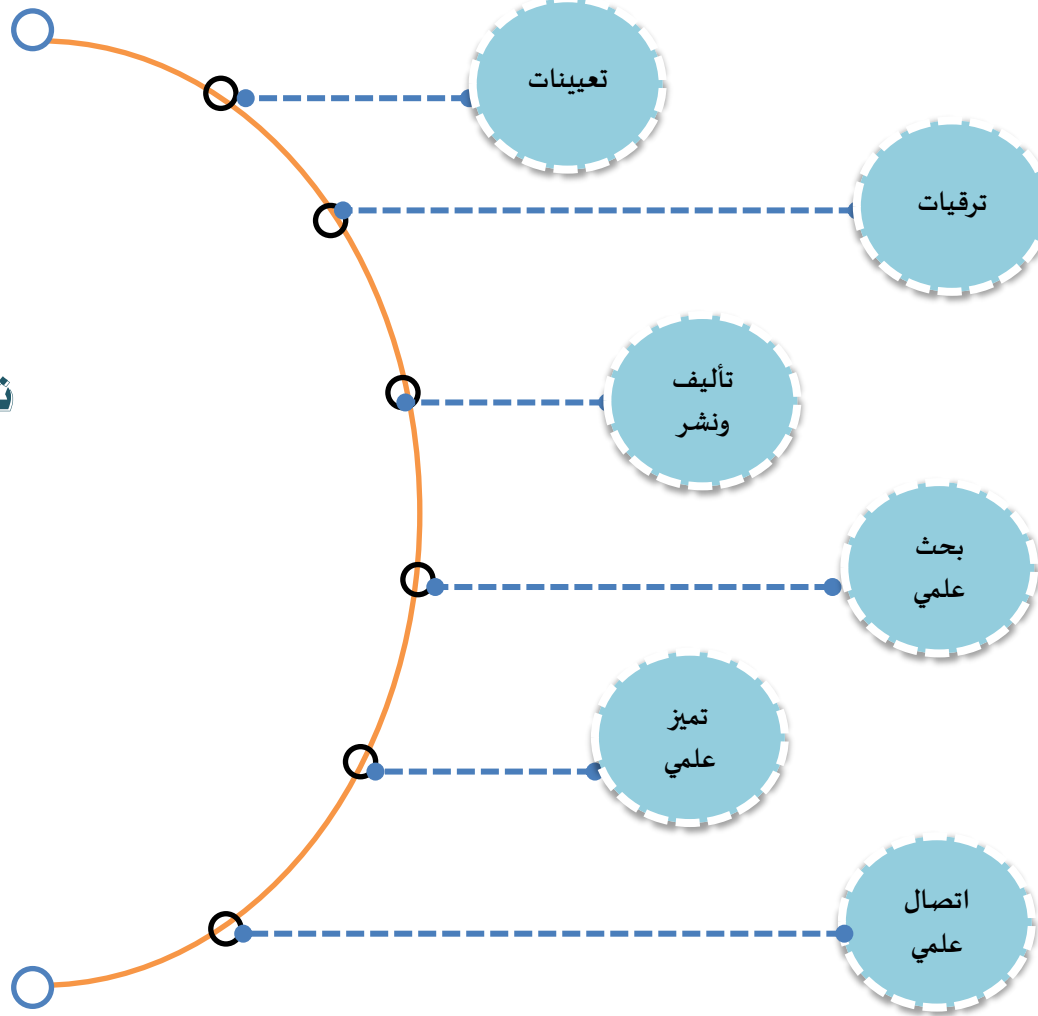
أمانة المجلس العلمي

## احصاءات أمانة المجلس العلمي ١٤٣٧/١٤٣٨هـ

أكثر من (٥٠٠)  
خمسمائة موضوع

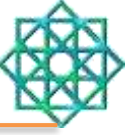
تم مناقشتها بالمجلس العلمي  
خلال عام ١٤٣٧/١٤٣٨هـ

وأصدر المجلس العلمي خلالها  
أكثر من (٢٠٠)  
مانتي قرار



# محتويات التقرير

| الصفحة | الموضوع  |
|--------|--|
| ٤      | كلمة سعادة وكيل الجامعة للدراسات العليا والبحث العلمي                          |
| ٥      | كلمة سعادة/ أمين المجلس العلمي   |
| ٦      | نبذة عن المجلس العلمي  |
| ٨      | رؤية ورسالة المجلس العلمي  |
| ٩      | قيم المجلس العلمي  |
| ١٠     | الهيكل التنظيمي لأمانة المجلس العلمي   |
| ١١     | أجان المجلس العلمي   |
| ١٢     | التعيينات  |
| ٢١     | الترقيات   |
| ٢٩     | البحث العلمي   |
| ٣٦     | التأليف والترجمة والنشر  |
| ٣٧     | التميز العلمي  |
| ٣٨     | القواعد التنفيذية والأنظمة والضوابط  |
| ٣٩     | مقارنة إنجازات المجلس العلمي للعام الجامعي ١٤٣٧/٣٦هـ و العام الجامعي ١٤٣٨/٣٧هـ |
| ٥٠     | خطة تطوير المجلس العلمي  |



## كلمة سعادة وكيل الجامعة للدراسات العليا والبحث العلمي



الحمد لله والصلاة والسلام على رسول الله، وبعد :

في سبيل تحقيق رسالة جامعة القصيم والتي تنص على "توفير تعليم جامعي متطور ومعتمد لإعداد كفاءات متكاملة التأهيل تفي باحتياجات سوق العمل، وتقديم خدمات مجتمعية وأبحاث تطبيقية متميزة بما يرقى بالمجتمع المحلي ويسهم في بناء الاقتصاد المعرفي، وذلك باستخدام أحدث الأساليب الإدارية والتقنية والمعلوماتية وتفعيل الشراكة الوطنية والدولية وتنمية موارد الجامعة"، وتحقيقاً لذلك تؤدي وكالة الجامعة للدراسات العليا والبحث العلمي دوراً محورياً في تحقيق رسالة الجامعة، حيث تسعى الى تقديم الخدمات العلمية المتميزة لمنسوبي الجامعة وللمجتمع المحلي.

وفي سبيل ذلك حرصت وكالة الجامعة للدراسات العليا والبحث العلمي من خلال العمادات والإدارات والوحدات المرتبطة بها إلى توفير البيئة المحفزة التي تسهم في تطوير العمل والوصول الى تحقيق الرضا لجميع منسوبي الجامعة، ويعرض التقرير التالي ملخصاً لإنجازات المجلس العلمي الذي يضطلع بالركائز الأساسية ذات الارتباط الوثيق بمنسوبي الجامعة فيما يخص: التعينات، والترقيات، والنشر العلمي، والتميز والاتصال العلمي .

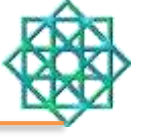
وبهذه المناسبة اقدم شكري لجميع منسوبي أمانة المجلس العلمي وأعضاء المجلس العلمي السابقين والحاليين على الجهود التي بذلت متمنياً لهم دوام التوفيق.

**وكيل الجامعة للدراسات العليا والبحث العلمي**

**أ.د. عبد الرحمن بن صالح الواصل**



## كلمة سعادة / أمين المجلس العلمي



شهد العام الجامعي ١٤٣٧/١٤٣٨ هـ استمراراً في تميز أداء أمانة المجلس العلمي بجامعة القصيم، وفقاً لمهامه وأهدافه المرسومة، وهذا ما نطمح أن توضحه الأرقام والبيانات المختصرة من خلال التقرير السنوي لأمانة المجلس العلمي للعام الجامعي ١٤٣٧/١٤٣٨ هـ، حيث يتضمن هذا التقرير ملخصاً لإنجازات أمانة المجلس العلمي من خلال الأرقام والبيانات مع مقارنة للأعوام السابقة.

وفي الختام اتقدم بالشكر والتقدير لإدارة الجامعة ولجميع أعضاء المجلس العلمي في دورته السابقة والحالية ولجميع ووكالات وعمادات وإدارات الجامعة على جهودهم وتعاونهم، والشكر موصول لجميع منسوبي أمانة المجلس العلمي على ما قدموه من جهد وأداء متميز.

أمين المجلس العلمي

د. عبد الله بن محمد الغدوني



## نبذة عن المجلس العلمي

نص نظام مجلس التعليم العالي في المواد (٢٨ - ٢٩ - ٣٠ - ٣١) ، والتي أوضحت مهام المجلس العلمي وتشكيله وكيفية صدور القرارات فيه :

### ✽ المادة الثامنة والعشرون

ينشأ في كل جامعة مجلس علمي يتولى الإشراف على الشؤون العلمية لأعضاء هيئة التدريس وشؤون البحوث والدراسات والنشر

### ✽ المادة التاسعة والعشرون

يتألف المجلس العلمي على الوجه الآتي:

- ❖ وكيل الجامعة للدراسات العليا والبحث العلمي - رئيساً.
- ❖ عضو واحد من أعضاء هيئة التدريس عن كل كلية أو معهد بدرجة أستاذ مشارك على الأقل ويصدر بتعيينهم قرار من مجلس الجامعة بناء على ترشيح من مجلس الكلية أو المعهد وموافقة مدير الجامعة.

❖ ويجوز بقرار من مجلس الجامعة أن ينضم إلى عضوية المجلس عدد آخر من الأعضاء من المشتغلين بالبحث والقضايا العلمية لا يتجاوز عددهم نصف مجموع الأعضاء ويعين جميع الأعضاء لمدة سنتين قابلة للتجديد مرة واحدة. وللمجلس تكوين لجان دائمة أو مؤقتة من بين أعضائه أو من غيرهم لدراسة ما يكلفهم به.

#### ✽ المادة الثلاثون:

يجتمع المجلس العلمي بناء على دعوة رئيسه مرة كل شهر على الأقل وللرئيس أن يدعو المجلس إلى الاجتماع إذا دعت الحاجة لذلك أو إذا قدم إليه ثلث الأعضاء طلباً مكتوباً بذلك أو بناء على طلب مدير الجامعة الذي له أن يطلب إدراج أي مسألة يراها في جدول الأعمال وله رئاسة المجلس إذا حضره ولا تكون اجتماعاته صحيحة إلا إذا حضرها ثلثا أعضائه على الأقل.

#### ✽ المادة الحادية والثلاثون:

تصدر قرارات المجلس العلمي بالأغلبية المطلقة لأصوات الحاضرين وإذا تساوت الأصوات يرجح الجانب الذي فيه الرئيس وتعتبر القرارات نافذة ما لم يرد عليها اعتراض من مدير الجامعة خلال خمسة عشر يوماً من تاريخ وصولها إليه وإذا اعترض عليها أعادها إلى المجلس العلمي مشفوعة بوجهة نظره لدراستها من جديد، فإذا بقي المجلس على رأيه تحال القرارات المعترض عليها إلى مجلس الجامعة وتنظر في جلسة عادية أو استثنائية ولمجلس الجامعة تصديق القرارات أو تعديلها أو إلغاؤها وقراره في ذلك نهائي.

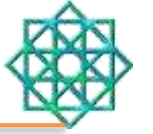


رؤية المجلس العلمي



التميز في تقديم الخدمات العلمية  
لأعضاء هيئة التدريس في الجامعة.

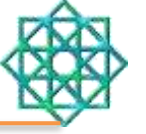
رسالة المجلس العلمي



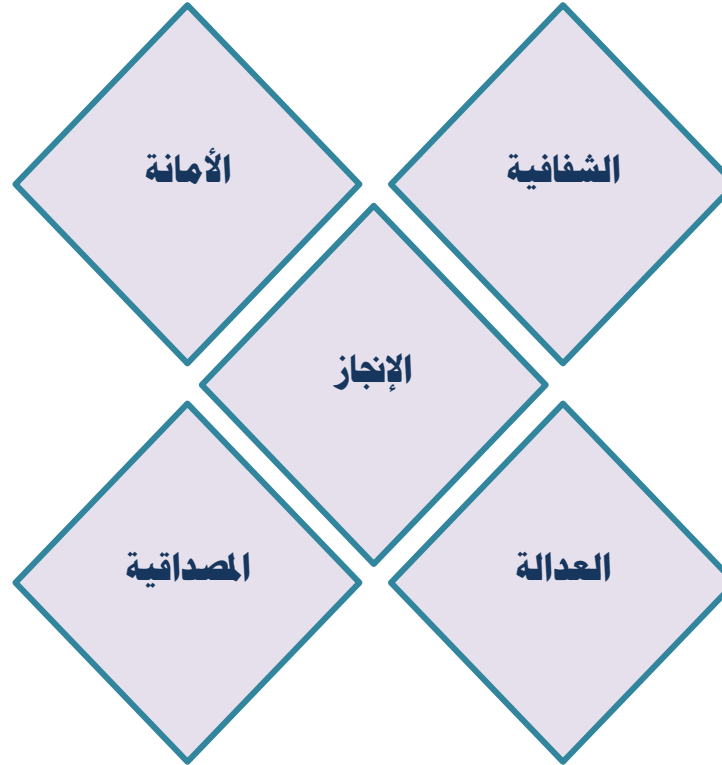
الإشراف على الشؤون العلمية لأعضاء هيئة التدريس بجامعة القصيم وتنظيم عمليات التعيين والترقية والنقل  
والاتصال العلمي والتميز ونشر البحوث العلمية وذلك في بيئة مؤسسية محفزة  
لرفع كفاءات وقدرات منسوبي الجامعة



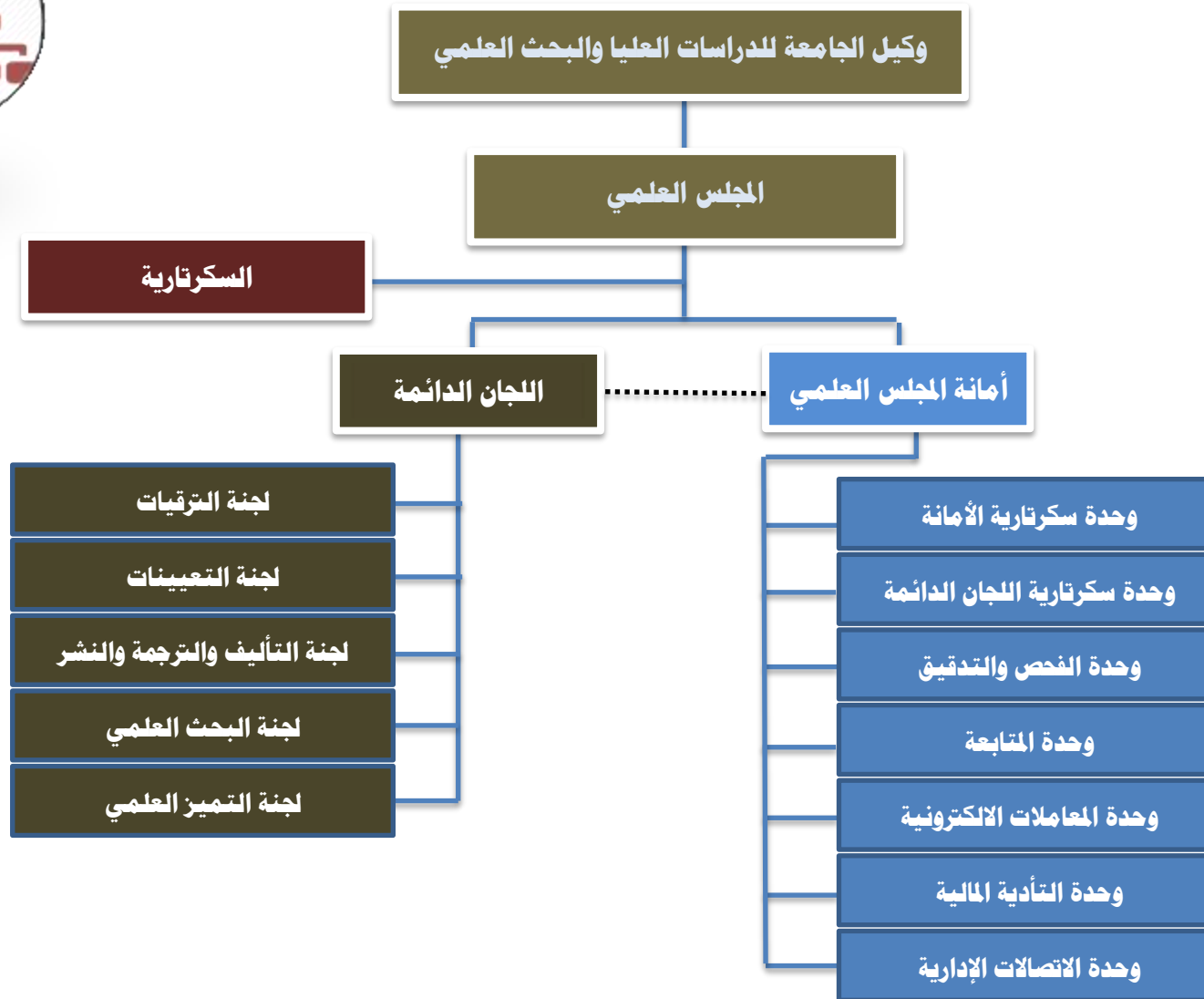


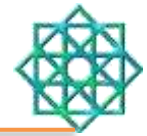


تتسق قيم المجلس العلمي مع قيم جامعة القصيم والتي تتلخص في:



# الهيكل التنظيمي للمجلس العلمي

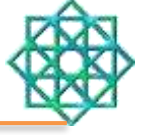




## لجان المجلس العلمي



## التعيينات



### عدد التعيينات لمنسوبي الجامعة على درجة أستاذ مساعد خلال العام الجامعي ١٤٣٧/١٤٣٨ هـ

| العدد |     | الدرجة العلمية | القسم                     | اسم الكلية                       |
|-------|-----|----------------|---------------------------|----------------------------------|
| أنثى  | ذكر |                |                           |                                  |
| ١     | ١   | أستاذ مساعد    | الدعوة والثقافة الإسلامية | كلية الشريعة والدراسات الإسلامية |
|       | ١   | أستاذ مساعد    | القرآن وعلومه             |                                  |
| ١     | ٢   | أستاذ مساعد    | الفقه                     |                                  |
|       | ١   | أستاذ مساعد    | السنة وعلومها             |                                  |
|       | ١   | أستاذ مساعد    | العقيدة                   |                                  |
|       | ١   | أستاذ مساعد    | الانظمة                   |                                  |
| ٢     | ٧   |                |                           | المجموع                          |

| العدد |     | الدرجة العلمية | القسم                     | اسم الكلية                              |
|-------|-----|----------------|---------------------------|---|
| أنثى  | ذكر |                |                           |   |
|       | ٨   | أستاذ مساعد    | اللغة الإنجليزية والترجمة | كلية اللغة العربية والدراسات الاجتماعية |
|       | ٣   | أستاذ مساعد    | اللغة العربية وآدابها     |   |
|       | ٢   | أستاذ مساعد    | التاريخ                   |   |
|       | ١٣  |                |                           | المجموع                                 |



| العدد |     | الدرجة العلمية | القسم                     | اسم الكلية                |
|-------|-----|----------------|---------------------------|---------------------------|
| أنثى  | ذكر |                |                           |                           |
|       | ١   | أستاذ مساعد    | اللغة الإنجليزية والترجمة | كلية العلوم والآداب بالرس |
|       | ١   | أستاذ مساعد    | اللغة العربية وآدابها     |                           |
|       | ٢   | أستاذ مساعد    | الحاسب الآلي              |                           |
|       | ٤   |                |                           | المجموع                   |

| العدد |     | الدرجة العلمية | القسم                     | اسم الكلية                 |
|-------|-----|----------------|---------------------------|----------------------------|
| أنثى  | ذكر |                |                           |                            |
| ١     |     | أستاذ مساعد    | الدراسات الإسلامية        | كلية العلوم والآداب ببريدة |
|       | ١   | أستاذ مساعد    | اللغة الإنجليزية والترجمة |                            |
| ١     | ١   |                |                           | المجموع                    |

| العدد |     | الدرجة العلمية | القسم          | اسم الكلية   |
|-------|-----|----------------|----------------|--------------|
| أنثى  | ذكر |                |                |              |
|       | ١   | أستاذ مساعد    | تقنيات التعليم | كلية التربية |
|       | ٤   | أستاذ مساعد    | التربية الخاصة |              |
|       | ١   | أستاذ مساعد    | أصول التربية   |              |
|       | ٦   |                |                | المجموع      |

| العدد |     | الدرجة العلمية | القسم                                 | اسم الكلية             |
|-------|-----|----------------|---------------------------------------|------------------------|
| أنثى  | ذكر |                |                                       |                        |
|       | ١   | أستاذ مساعد    | نظم المعلومات الإدارية وإدارة الانتاج | كلية الاقتصاد والادارة |
|       | ١   | أستاذ مساعد    | إدارة الأعمال                         |                        |
|       | ٢   |                |                                       | المجموع                |

| العدد |     | الدرجة العلمية | القسم            | اسم الكلية                   |
|-------|-----|----------------|------------------|------------------------------|
| أنثى  | ذكر |                |                  |                              |
|       | ١   | أستاذ مساعد    | البصريات         | كلية العلوم الطبية التطبيقية |
|       | ٥   | أستاذ مساعد    | المختبرات الطبية |                              |
|       | ١   | أستاذ مساعد    | التقنية الحيوية  |                              |
|       | ١   |                | الأجهزة          |                              |
|       | ٨   |                |                  | المجموع                      |

| العدد |     | الدرجة العلمية | القسم               | اسم الكلية             |
|-------|-----|----------------|---------------------|------------------------|
| أنثى  | ذكر |                |                     |                        |
|       | ٢   | أستاذ مساعد    | ممارسة الصيدلة      | كلية الصيدلة بالمليداء |
|       | ١   | أستاذ مساعد    | علم الأدوية والسموم |                        |
|       | ٣   |                |                     | المجموع                |

| العدد |     | الدرجة العلمية | القسم          | اسم الكلية         |
|-------|-----|----------------|----------------|--------------------|
| أنثى  | ذكر |                |                |                    |
|       | ٢   | أستاذ مساعد    | العلاج الطبيعي | كلية التأهيل الطبي |
|       | ٢   |                |                | المجموع            |

| العدد |     | الدرجة العلمية | القسم                   | اسم الكلية          |
|-------|-----|----------------|-------------------------|---------------------|
| أنثى  | ذكر |                |                         |                     |
|       | ١   | أستاذ مساعد    | العلوم الطبية التطبيقية | كلية المجتمع بعنيزة |
|       | ١   |                |                         | المجموع             |

| العدد |     | الدرجة العلمية | القسم    | اسم الكلية  |
|-------|-----|----------------|----------|-------------|
| أنثى  | ذكر |                |          |             |
|       | ١   | أستاذ مساعد    | الفيزياء | كلية العلوم |
|       | ١   | أستاذ مساعد    | الكيمياء |             |
|       | ٢   |                |          | المجموع     |

| العدد |     | الدرجة العلمية | القسم           | اسم الكلية          |
|-------|-----|----------------|-----------------|---------------------|
| أنثى  | ذكر |                |                 |                     |
|       | ١   | أستاذ مساعد    | الهندسة المدنية | كلية الهندسة بعنيزة |
|       | ١   |                |                 | المجموع             |

| العدد |     | الدرجة العلمية | القسم              | اسم الكلية             |
|-------|-----|----------------|--------------------|------------------------|
| أنثى  | ذكر |                |                    |                        |
|       | ١   | أستاذ مساعد    | الهندسة الكهربائية | كلية الهندسة بالمليداء |
|       | ١   |                |                    | المجموع                |

| العدد |     | الدرجة العلمية | القسم                  | اسم الكلية                      |
|-------|-----|----------------|------------------------|---------------------------------|
| أنثى  | ذكر |                |                        |                                 |
|       | ١   | أستاذ مساعد    | الجراحة                | كلية الطب والعلوم الطبية بعنيزة |
| ١     | ٢   | أستاذ مساعد    | العلوم الطبية الأساسية |                                 |
|       | ١   | أستاذ مساعد    | النساء والولادة        |                                 |
|       | ١   | أستاذ مساعد    | طب الأسرة والمجتمع     |                                 |
| ١     | ٥   |                |                        | المجموع                         |



| العدد |     | الدرجة العلمية | القسم                 | اسم الكلية |
|-------|-----|----------------|-----------------------|------------|
| أنثى  | ذكر |                |                       |            |
| ١     | ١   | أستاذ مساعد    | طب الأطفال            | كلية الطب  |
|       | ١   | أستاذ مساعد    | الجراحة               |            |
|       | ١   | أستاذ مساعد    | الأشعة والتصوير الطبي |            |
|       | ١   | أستاذ مساعد    | باطنة                 |            |
| ١     |     | أستاذ مساعد    | وظائف الأعضاء         |            |
|       | ٢   | أستاذ مساعد    | علم الأمراض           |            |
|       | ١   | أستاذ مساعد    | الطب النفسي           |            |
|       | ١   | أستاذ مساعد    | الأمراض الجلدية       |            |
| ٢     | ٨   |                |                       | المجموع    |

| العدد |     | الدرجة العلمية | القسم               | اسم الكلية             |
|-------|-----|----------------|---------------------|------------------------|
| أنثى  | ذكر |                |                     |                        |
|       | ١   | أستاذ مساعد    | علاج اللثة وطب الفم | كلية الأسنان بالمليداء |
|       | ١   |                |                     | المجموع                |

| العدد |     | الدرجة العلمية | القسم           | اسم الكلية  |
|-------|-----|----------------|-----------------|-------------|
| أنثى  | ذكر |                |                 |             |
| ١     |     | أستاذ مساعد    | تقنية المعلومات | كلية الحاسب |
| ١     |     |                |                 | المجموع     |

| العدد |     | الدرجة العلمية | القسم   | اسم الكلية            |
|-------|-----|----------------|---------|-----------------------|
| أنثى  | ذكر |                |         |                       |
|       | ١   | أستاذ مساعد    | العمارة | كلية العمارة والتخطيط |
|       | ١   |                |         | المجموع               |

| العدد |     | الدرجة العلمية | القسم        | اسم الكلية                 |
|-------|-----|----------------|--------------|----------------------------|
| أنثى  | ذكر |                |              |                            |
|       | ١   | أستاذ مساعد    | علوم الأغذية | كلية الزراعة والطب البيطري |
|       | ١   |                |              | المجموع                    |

كما تم دراسة طلبات التعيين بالكليات الأهلية بمنطقة القصيم، كالتالي:

| العدد |     | الدرجة العلمية | القسم            | اسم الكلية          |
|-------|-----|----------------|------------------|---------------------|
| أنثى  | ذكر |                |                  |                     |
|       | ١   | أستاذ مساعد    | العلوم الانسانية | كليات عنيزة الأهلية |
|       | ١   |                |                  | المجموع             |

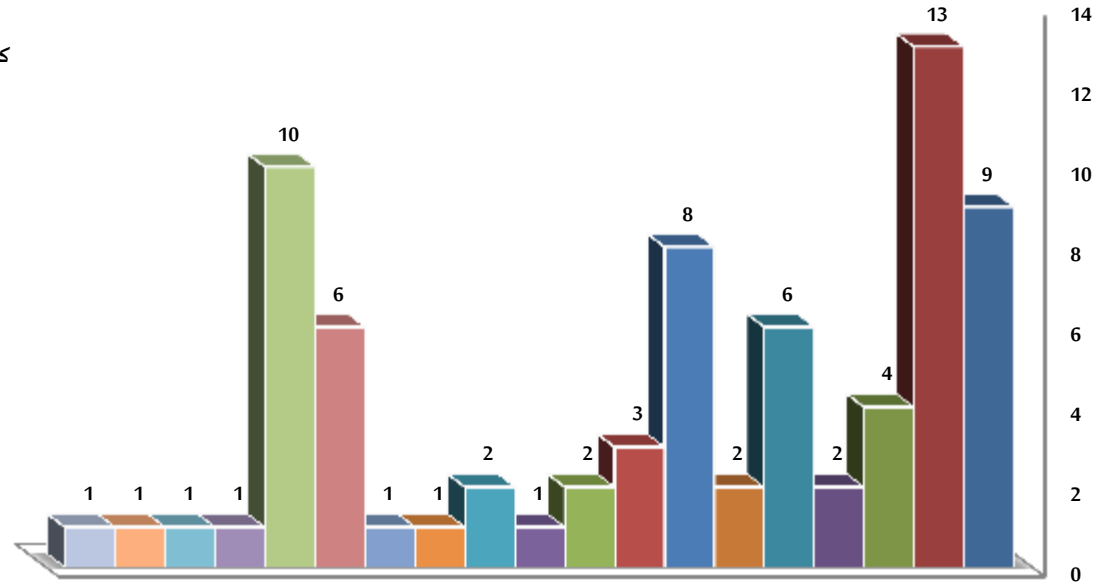


## ملخص عدد التعيينات خلال العام الجامعي ١٤٣٧/١٤٣٨هـ

| كلية التاهيل الطبي | كلية الصيدلة بالمليداء | كلية العلوم الطبية التطبيقية | كلية الاقتصاد والادارة | كلية التربية | كلية العلوم والآداب ببريدة | كلية العلوم والآداب بالرس | كلية اللغة العربية والدراسات الاجتماعية | كلية الشريعة والدراسات الإسلامية |
|--------------------|------------------------|------------------------------|------------------------|--------------|----------------------------|---------------------------|---|----------------------------------|
| ٢                  | ٣                      | ٨                            | ٢                      | ٦            | ٢                          | ٤                         | ١٣                                      | ٩                                |

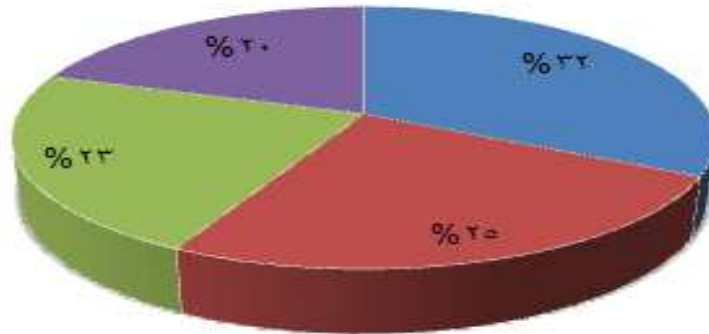
| كلية الزراعة والطب البيطري | كلية العمارة والتخطيط | كلية الحاسب | كلية الأسنان بالمليداء | كلية الطب والعلوم الطبية بعنيزة | كلية الطب | كلية الهندسة بعنيزة | كلية الهندسة بالمليداء | كلية العلوم | كلية المجتمع بعنيزة |
|----------------------------|-----------------------|-------------|------------------------|---------------------------------|-----------|---------------------|------------------------|-------------|---------------------|
| ١                          | ١                     | ١           | ١                      | ٦                               | ١٠        | ١                   | ١                      | ٢           | ١                   |

- كلية الشريعة والدراسات الإسلامية
- كلية اللغة العربية والدراسات الاجتماعية
- كلية العلوم والآداب بالرس
- كلية العلوم والآداب ببريدة
- كلية التربية
- كلية الاقتصاد والادارة
- كلية العلوم الطبية التطبيقية
- كلية الصيدلة بالمليداء
- كلية التاهيل الطبي
- كلية المجتمع بعنيزة
- كلية العلوم بالمليداء
- كلية الهندسة بالمليداء
- كلية الطب والعلوم الطبية بعنيزة
- كلية الطب بالمليداء
- كلية الأسنان بالمليداء
- كلية الحاسب بالمليداء
- كلية العمارة والتخطيط
- كلية الزراعة والطب البيطري



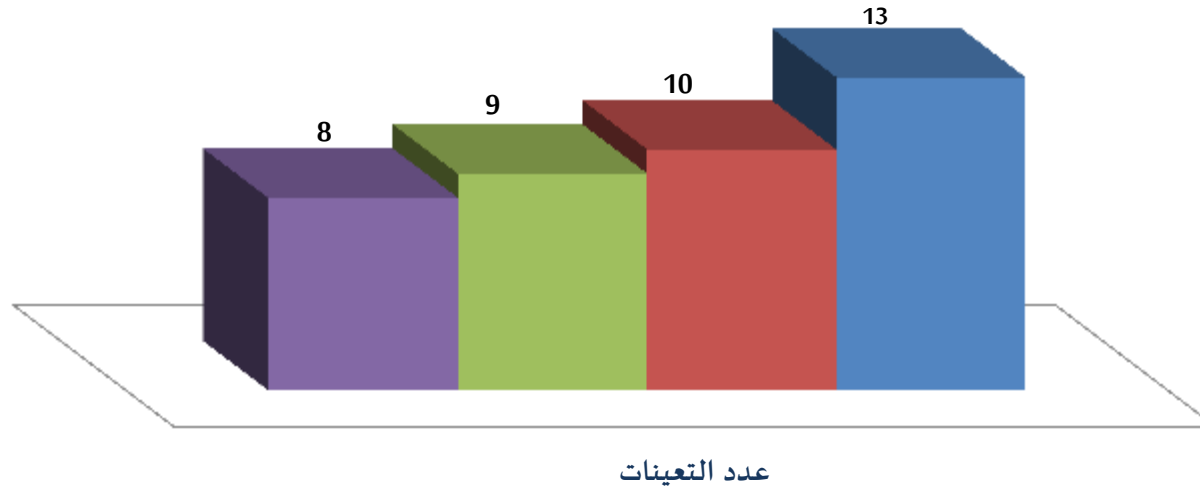
## ترتيب الكليات من حيث أعداد التعيينات للعام الجامعي ١٤٣٧/١٤٣٨هـ

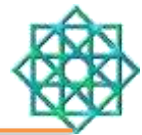
كلية الطب بالمليداء كلية اللغة العربية والدراسات الاجتماعية  
كلية العلوم الطبية التطبيقية كلية الشريعة والدراسات الإسلامية



| الكلية                                  | عدد التعيينات |
|---|---------------|
| كلية اللغة العربية والدراسات الاجتماعية | 13            |
| كلية الطب بالمليداء                     | 10            |
| كلية الشريعة والدراسات الإسلامية        | 9             |
| كلية العلوم الطبية التطبيقية            | 8             |

كلية اللغة العربية والدراسات الاجتماعية كلية الطب بالمليداء كلية الشريعة والدراسات الإسلامية كلية العلوم الطبية التطبيقية





## الترقيات

الترقيات التي تمت عن طريق المجلس العلمي خلال العام الجامعي ١٤٣٧/١٤٣٨هـ

| العدد |     | الدرجة العلمية                         | القسم                     | اسم الكلية                       |
|-------|-----|--|---------------------------|----------------------------------|
| أنثى  | ذكر |  |                           |                                  |
|       | ٢   | أستاذ                                  | العقيدة والمذاهب المعاصرة | كلية الشريعة والدراسات الإسلامية |
|       | ٤   | أستاذ مشارك                            | العقيدة والمذاهب المعاصرة |                                  |
|       | ٠   | أستاذ مشارك (عدم الموافقة بعد التحكيم) | -----                     |                                  |
|       | ٠   | أستاذ (عدم الموافقة بعد التحكيم)       | -----                     |                                  |
|       | ١   | أستاذ مشارك                            | الفقه                     |                                  |
|       | ٢   | أستاذ                                  | الفقه                     |                                  |
|       | ١   | أستاذ                                  | قرآن وعلومه               |                                  |
|       | ١   | أستاذ مشارك                            | قرآن وعلومه               |                                  |
| ١     | ١   | أستاذ مشارك                            | السنة وعلومها             |                                  |
| ١     | ١٢  |  |                           |                                  |
|       |     |  |                           | المجموع                          |



| العدد |     | الدرجة العلمية                         | القسم                       | اسم الكلية                              |
|-------|-----|--|-----------------------------|---|
| أنثى  | ذكر |  |                             |   |
|       | ٢   | أستاذ                                  | -----                       | كلية اللغة العربية والدراسات الاجتماعية |
|       | ٠   | أستاذ مشارك (عدم الموافقة بعد التحكيم) | -----                       |   |
|       | ١   | أستاذ                                  | التاريخ                     |   |
|       | ١   | أستاذ مشارك                            | التاريخ                     |   |
|       | ١   | أستاذ مشارك                            | الجغرافيا                   |   |
|       | ٦   | أستاذ                                  | اللغة العربية وآدابها       |   |
| ٢     | ٢   | أستاذ مشارك                            | اللغة العربية وآدابها       |   |
|       | ٣   | أستاذ مشارك                            | الاجتماع والخدمة الاجتماعية |   |
| ٢     | ١٦  |  |                             | المجموع                                 |

| العدد |     | الدرجة العلمية | القسم          | اسم الكلية                |
|-------|-----|----------------|----------------|---------------------------|
| أنثى  | ذكر |                |                |                           |
|       | ١   | أستاذ          | دراسات اسلامية | كلية العلوم والآداب بالرس |
|       | ٣   | أستاذ مشارك    | لغة عربية      |                           |
|       | ١   | أستاذ          | كيمياء         |                           |
|       | ٥   |                |                | المجموع                   |



| العدد |     | الدرجة العلمية                         | القسم              | اسم الكلية                 |
|-------|-----|--|--------------------|----------------------------|
| أنثى  | ذكر |  |                    |                            |
| ٠     |     | أستاذ مشارك (عدم الموافقة بعد التحكيم) | -----              | كلية العلوم والآداب ببريدة |
| ٣     |     | أستاذ مشارك                            | اللغة العربية      |                            |
| ٤     |     | أستاذ مشارك                            | الدراسات الإسلامية |                            |
| ١     |     | أستاذ مشارك                            | الأحياء            |                            |
| ٨     |     |  |                    | المجموع                    |

| العدد |     | الدرجة العلمية | القسم                        | اسم الكلية   |
|-------|-----|----------------|------------------------------|--------------|
| أنثى  | ذكر |                |                              |              |
|       | ١   | أستاذ مشارك    | تقنيات التعليم               | كلية التربية |
| ١     | ٤   | أستاذ مشارك    | المناهج وطرق التدريس         |              |
|       | ٢   | أستاذ مشارك    | علم نفس                      |              |
| ١     |     | أستاذ مشارك    | أصول التربية                 |              |
|       | ١   | أستاذ مشارك    | التربية الخاصة               |              |
|       | ١   | أستاذ مشارك    | التربية البدنية وعلوم الحركة |              |
| ٢     | ٩   |                |                              | المجموع      |

| العدد |     | الدرجة العلمية                         | القسم         | اسم الكلية             |
|-------|-----|--|---------------|------------------------|
| أنثى  | ذكر |  |               |                        |
|       | ٠   | أستاذ مشارك (عدم الموافقة بعد التحكيم) | -----         | كلية الاقتصاد والإدارة |
|       | ١   | أستاذ مشارك                            | نظم المعلومات |                        |
|       | ٢   | أستاذ مشارك                            | إدارة الأعمال |                        |
|       | ٣   |  |               | المجموع                |

| العدد |     | الدرجة العلمية | القسم | اسم الكلية             |
|-------|-----|----------------|-------|------------------------|
| أنثى  | ذكر |                |       |                        |
|       | ١   | أستاذ مشارك    | ----  | كلية الصيدلة بالمليداء |
|       | ١   |                |       | المجموع                |

| العدد |     | الدرجة العلمية                         | القسم           | اسم الكلية          |
|-------|-----|--|-----------------|---------------------|
| أنثى  | ذكر |  |                 |                     |
|       | ٠   | أستاذ مشارك (عدم الموافقة بعد التحكيم) | ----            | كلية المجتمع ببريدة |
|       | ١   | أستاذ                                  | العلوم الإدارية |                     |
|       | ١   |  |                 | المجموع             |





| العدد |     | الدرجة العلمية | القسم | اسم الكلية  |
|-------|-----|----------------|-------|-------------|
| أنثى  | ذكر |                |       |             |
|       | ١   | أستاذ مشارك    | ----  | كلية العلوم |
|       | ١   |                |       | المجموع     |

| العدد |     | الدرجة العلمية                   | القسم                 | اسم الكلية          |
|-------|-----|----------------------------------|-----------------------|---------------------|
| أنثى  | ذكر |                                  |                       |                     |
|       | ٠   | أستاذ (عدم الموافقة بعد التحكيم) | -----                 | كلية الطب بالمليداء |
|       | ٢   | أستاذ مشارك                      | الأشعة والتصوير الطبي |                     |
|       | ٢   |                                  |                       | المجموع             |

| العدد |     | الدرجة العلمية                   | القسم        | اسم الكلية  |
|-------|-----|----------------------------------|--------------|-------------|
| أنثى  | ذكر |                                  |              |             |
|       | ٠   | أستاذ (عدم الموافقة بعد التحكيم) | -----        | كلية الحاسب |
|       | ١   | أستاذ مشارك                      | هندسة الحاسب |             |
|       | ١   | أستاذ                            | علوم الحاسب  |             |
|       | ٢   |                                  |              | المجموع     |

①

→

| العدد |     | الدرجة العلمية | القسم | اسم الكلية            |
|-------|-----|----------------|-------|-----------------------|
| أنثى  | ذكر |                |       |                       |
|       | ١   | أستاذ مشارك    | ----  | كلية العمارة والتخطيط |
|       | ١   |                |       | المجموع               |

| العدد |     | الدرجة العلمية | القسم        | اسم الكلية                 |
|-------|-----|----------------|--------------|----------------------------|
| أنثى  | ذكر |                |              |                            |
|       | ١   | أستاذ          | انتاج النبات | كلية الزراعة والطب البيطري |
|       | ١   | أستاذ مشارك    | علوم الأغذية |                            |
|       | ٢   |                |              | المجموع                    |

| العدد |     | الدرجة العلمية | القسم   | اسم الكلية       |
|-------|-----|----------------|---------|------------------|
| أنثى  | ذكر |                |         |                  |
|       | ١   | أستاذ مشارك    | الجراحة | كلية الطب بعنيزة |
|       | ١   |                |         | المجموع          |

| العدد |     | الدرجة العلمية | القسم         | اسم الكلية                 |
|-------|-----|----------------|---------------|----------------------------|
| أنثى  | ذكر |                |               |                            |
|       | ١   | أستاذ مشارك    | اللغة العربية | كلية العلوم والآداب بعنيزة |
|       | ١   |                |               | المجموع                    |

| العدد |     | الدرجة العلمية | القسم | اسم الكلية                   |
|-------|-----|----------------|-------|------------------------------|
| أنثى  | ذكر |                |       |                              |
| ١     |     | أستاذ مشارك    | ----  | كلية العلوم والآداب بالأسياح |
| ١     |     |                |       | المجموع                      |

كما تم دراسة طلبات الترقيات بالكليات الأهلية بمنطقة القصيم، كالتالي:

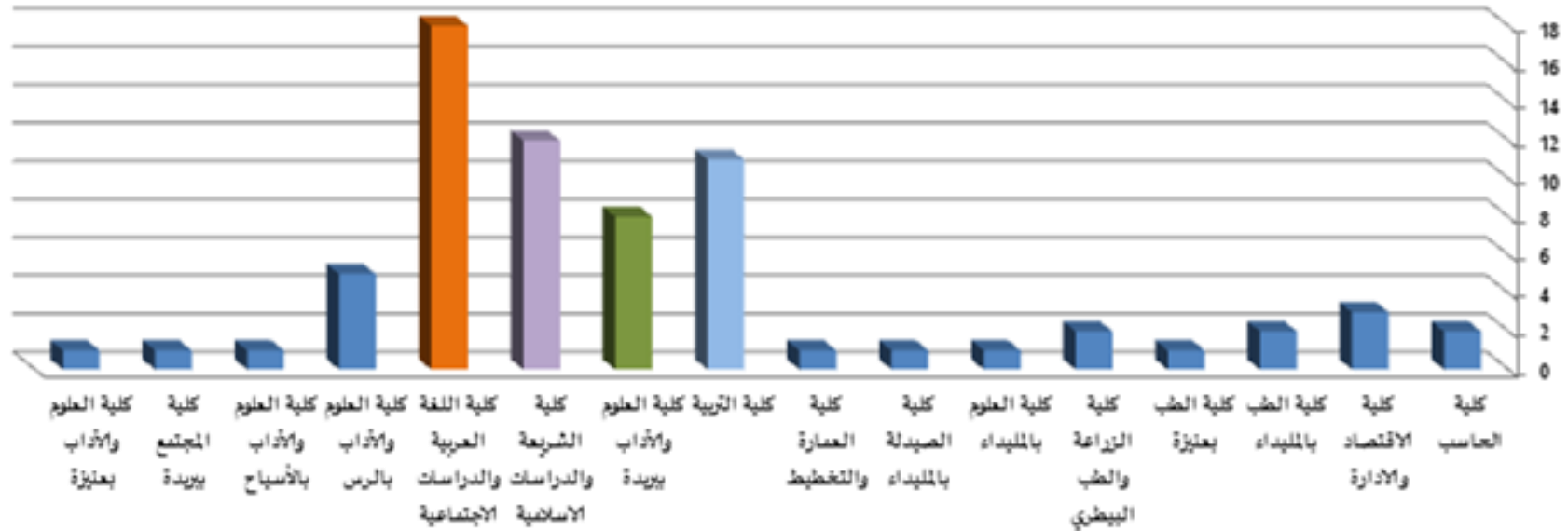
| العدد |     | الدرجة العلمية | القسم           | اسم الكلية                   |
|-------|-----|----------------|-----------------|------------------------------|
| أنثى  | ذكر |                |                 |                              |
|       | ١   | أستاذ مشارك    | العلوم السريرية | كليات سليمان الراجحي الأهلية |
|       | ١   |                |                 | المجموع                      |



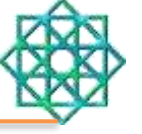
## ملخص عدد الترقيات بكليات جامعة القصيم للعام الجامعي ١٤٣٧/١٤٣٨هـ

| كلية الحاسب | كلية الاقتصاد والإدارة | كلية الطب | كلية الطب بعنيزة | كلية الزراعة والطب البيطري | كلية العلوم | كلية الصيدلة بالمليداء | كلية العمارة والتخطيط |
|-------------|------------------------|-----------|------------------|----------------------------|-------------|------------------------|-----------------------|
| ٢           | ٣                      | ٢         | ١                | ٢                          | ١           | ١                      | ١                     |

| كلية التربية | كلية العلوم والآداب ببريدة | كلية الشريعة والدراسات الإسلامية | كلية اللغة العربية والدراسات الاجتماعية | كلية العلوم والآداب بالرس | كلية العلوم والآداب بالأسياح | كلية المجتمع ببريدة | كلية العلوم والآداب بعنيزة |
|--------------|----------------------------|----------------------------------|---|---------------------------|------------------------------|---------------------|----------------------------|
| ١١           | ٨                          | ١٣                               | ١٨                                      | ٥                         | ١                            | ١                   | ١                          |

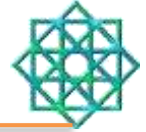


## التفرغ العلمي



### عدد طلبات التفرغ العلمي التي وافق عليها المجلس العلمي خلال العام الجامعي ١٤٣٧/١٤٣٨هـ

| المجموع | الدرجة العلمية |     |             |     |       |     | اسم الكلية                              |
|---------|----------------|-----|-------------|-----|-------|-----|---|
|         | أستاذ مساعد    |     | أستاذ مشارك |     | أستاذ |     |   |
|         | أنثى           | ذكر | أنثى        | ذكر | أنثى  | ذكر |   |
| ١٨      | ٠              | ٧   | ١           | ٥   | ٠     | ٥   | كلية الشريعة والدراسات الاسلامية        |
| ١٢      | ٢              | ٣   | ٠           | ٦   | ٠     | ١   | كلية اللغة العربية والدراسات الاجتماعية |
| ١       | ٠              | ٠   | ٠           | ١   | ٠     | ٠   | كلية الزراعة والطب البيطري              |
| ٣       | ٠              | ١   | ٠           | ١   | ٠     | ١   | كلية الاقتصاد والادارة                  |
| ٢       | ٠              | ١   | ١           | ٠   | ٠     | ٠   | كلية العلوم والآداب بعنيزة              |
| ١       | ٠              | ٠   | ٠           | ٠   | ٠     | ١   | كلية العلوم والآداب بالرس               |
| ٥       | ١              | ١   | ٠           | ١   | ٠     | ٢   | كلية التربية                            |
| ٢       | ٠              | ٠   | ٠           | ١   | ٠     | ١   | كلية الحاسب                             |
| ٢       | ٠              | ١   | ٠           | ٠   | ٠     | ١   | كلية الهندسة                            |
| ١       | ٠              | ٠   | ٠           | ٠   | ١     | ٠   | كلية العلوم بالمليداء                   |
| ٤٧      | ٣              | ١٤  | ٢           | ١٥  | ١     | ١٢  | المجموع                                 |
|         | ١٧             |     | ١٧          |     | ١٣    |     |   |
| ٤٧      |                |     |             |     |       |     |   |



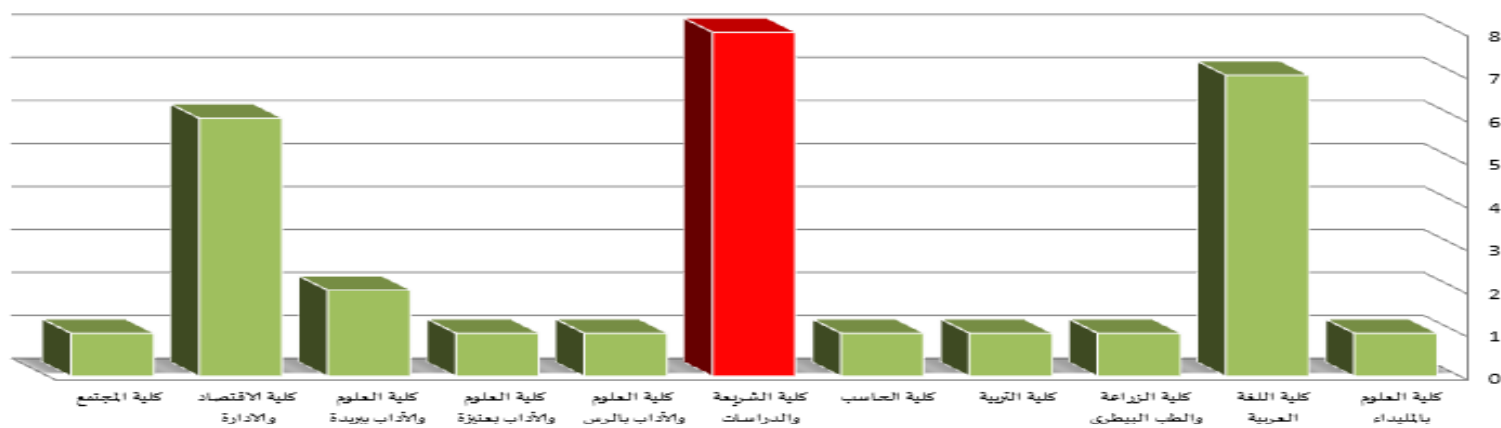
عدد طلبات التقاعد المبكر التي وافق عليها المجلس العلمي خلال العام الجامعي ١٤٣٧/١٤٣٨هـ

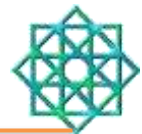
| المجموع | العدد |     | الدرجة العلمية | القسم                 | اسم الكلية                              |
|---------|-------|-----|----------------|-----------------------|---|
|         | أنثى  | ذكر |                |                       |   |
| ١       | ٠     | ١   | أستاذ          | الفيزياء              | كلية العلوم بالمليداء                   |
| ٧       | ٠     | ٣   | أستاذ          | التاريخ               | كلية اللغة العربية والدراسات الاجتماعية |
|         | ٠     | ١   | أستاذ مساعد    | التاريخ               |   |
|         | ٠     | ١   | أستاذ          | اللغة العربية وآدابها |   |
|         | ٠     | ٢   | أستاذ مساعد    | اللغة العربية وآدابها |   |
| ١       | ٠     | ١   | أستاذ مساعد    | إنتاج النبات          | كلية الزراعة والطب البيطري              |
| ١       | ٠     | ١   | أستاذ          | المناهج وطرق التدريس  | كلية التربية                            |
| ١       | ٠     | ١   | أستاذ          | علوم الحاسب           | كلية الحاسب                             |
| ٨       | ٠     | ٢   | أستاذ مشارك    | عقيدة ومذاهب معاصرة   | كلية الشريعة والدراسات الإسلامية        |
|         | ٠     | ٢   | أستاذ مساعد    | عقيدة ومذاهب معاصرة   |   |
|         | ٠     | ٢   | أستاذ          | فقه                   |   |
|         | ٠     | ١   | أستاذ مساعد    | فقه                   |   |
|         | ٠     | ١   | محاضر          | عقيدة ومذاهب معاصرة   |   |
| ١       | ٠     | ١   | أستاذ مشارك    | دراسات إسلامية        | كلية العلوم والآداب بالرس               |
| ١       | ١     | ٠   | معيد           | الأحياء               | كلية العلوم والآداب بعنيزة              |
| ٢       | ٢     | ٠   | أستاذ مساعد    | لغة عربية             | كلية العلوم والآداب ببريدة              |

| المجموع | العدد |     | الدرجة العلمية | القسم             | اسم الكلية             |
|---------|-------|-----|----------------|-------------------|------------------------|
|         | أنثى  | ذكر |                |                   |                        |
| ٦       | ٠     | ٢   | أستاذ          | الاقتصاد والتمويل | كلية الاقتصاد والإدارة |
|         | ٠     | ١   | أستاذ مساعد    | المحاسبة          |                        |
|         | ٠     | ١   | أستاذ          | نظم المعلومات     |                        |
|         | ٠     | ٢   | أستاذ مساعد    | نظم المعلومات     |                        |
| ١       | ٠     | ١   | أستاذ          | العلوم الادارية   | كلية المجتمع           |
| ٣٠      | ٣     | ٢٧  |                |                   | المجموع                |

### ملخص عدد طلبات التقاعد المبكر

| كلية<br>المجتمع | كلية<br>الاقتصاد<br>والادارة | كلية العلوم<br>والآداب<br>ببريدة | كلية العلوم<br>والآداب بعنيزة | كلية العلوم<br>والآداب بالرس | كلية الشريعة<br>والدراسات<br>الاسلامية | كلية<br>الحاسب | كلية<br>التربية | كلية الزراعة<br>والطب البيطري | كلية اللغة العربية<br>والدراسات الاجتماعية | كلية العلوم<br>بالمليداء |
|-----------------|------------------------------|----------------------------------|-------------------------------|------------------------------|--|----------------|-----------------|-------------------------------|--|--------------------------|
| ١               | ٦                            | ٢                                | ١                             | ١                            | ٨                                      | ١              | ١               | ١                             | ٧  | ١                        |





## النقل من داخل الجامعة

### عدد طلبات النقل التي وافق عليها المجلس العلمي خلال العام الجامعي ١٤٣٧/١٤٣٨هـ

| المجموع | العدد |     | الدرجة العلمية | الكلية المنقول إليها    | الجهة المنقول منها     |
|---------|-------|-----|----------------|-------------------------|------------------------|
|         | أنثى  | ذكر |                |                         |                        |
| ٣       | ٠     | ١   | محاضر          | العلوم والآداب بالمتن   | العلوم والآداب بالرس   |
|         | ١     | ٠   | معيد           | العلوم والآداب بالبكرية |                        |
|         | ٠     | ١   | أستاذ مساعد    | العلوم                  |                        |
| ١       | ١     | ٠   | معيد           | العلوم والآداب بالبدايع | العلوم والآداب بعنيزة  |
| ١       | ٠     | ١   | أستاذ مساعد    | الطب بعنيزة             | الطب بالمليد           |
| ١       | ٠     | ١   | أستاذ مساعد    | كلية التربية            | العلوم والآداب بالأسيح |
| ٦       | ٢     | ٤   |                |                         | المجموع                |

### عدد التعينات من خارج الجامعة التي وافق عليها المجلس العلمي خلال العام الجامعي ١٤٣٧/١٤٣٨هـ

| المجموع | العدد |     | الدرجة العلمية | الكلية                                  | التعيينات من خارج الجامعة |
|---------|-------|-----|----------------|---|---------------------------|
|         | أنثى  | ذكر |                |   |                           |
| ٧       | ١     | ١   | أستاذ مساعد    | كلية اللغة العربية والدراسات الاجتماعية |                           |
|         | ٠     | ١   | أستاذ مساعد    | كلية الاقتصاد والإدارة                  |                           |
|         | ١     | ٣   | أستاذ مساعد    | كلية الشريعة والدراسات الإسلامية        |                           |
|         | ٢     | ٥   |                |   |                           |
|         |       |     |                | المجموع                                 |                           |







عدد التعاقدات التي وافق عليها المجلس العلمي خلال العام الجامعي ١٤٣٧/١٤٣٨هـ

| المجموع | العدد |     | الدرجة العلمية | القسم                 | اسم الكلية                              |
|---------|-------|-----|----------------|-----------------------|---|
|         | أنثى  | ذكر |                |                       |   |
| ١٦      | ٠     | ٢   | أستاذ          | عقيدة ومذاهب معاصرة   | كلية الشريعة والدراسات الإسلامية        |
|         | ٠     | ١   | أستاذ مشارك    | عقيدة ومذاهب معاصرة   |   |
|         | ٠     | ٥   | أستاذ          | قرآن وعلومه           |   |
|         | ٠     | ١   | أستاذ مساعد    | قرآن وعلومه           |   |
|         | ٠     | ٢   | أستاذ          | فقه                   |   |
|         | ٠     | ٢   | أستاذ          | أصول الفقه            |   |
|         | ٠     | ٢   | أستاذ مشارك    | أصول الفقه            |   |
|         | ٠     | ١   | أستاذ          | السنة وعلومها         |   |
| ٢       | ٠     | ٢   | أستاذ          | اقتصاد وتمويل         | كلية الاقتصاد والإدارة                  |
| ٢       | ٠     | ٢   | أستاذ          | إنتاج النبات ووقايته  | كلية الزراعة والطب البيطري              |
| ٨       | ٠     | ١   | أستاذ مساعد    | الاجتماع              | كلية اللغة العربية والدراسات الاجتماعية |
|         | ٠     | ١   | أستاذ مشارك    | اللغة العربية وآدابها |   |
|         | ٠     | ٢   | أستاذ          | اللغة العربية وآدابها |   |
|         | ٠     | ٣   | أستاذ          | التاريخ               |   |
|         | ٠     | ١   | أستاذ مشارك    | التاريخ               |   |
| ١       | ٠     | ١   | أستاذ          | الفيزياء              | كلية العلوم بالمليداء                   |
| ٢٩      | ٠     | ٢٩  |                |                       | المجموع                                 |

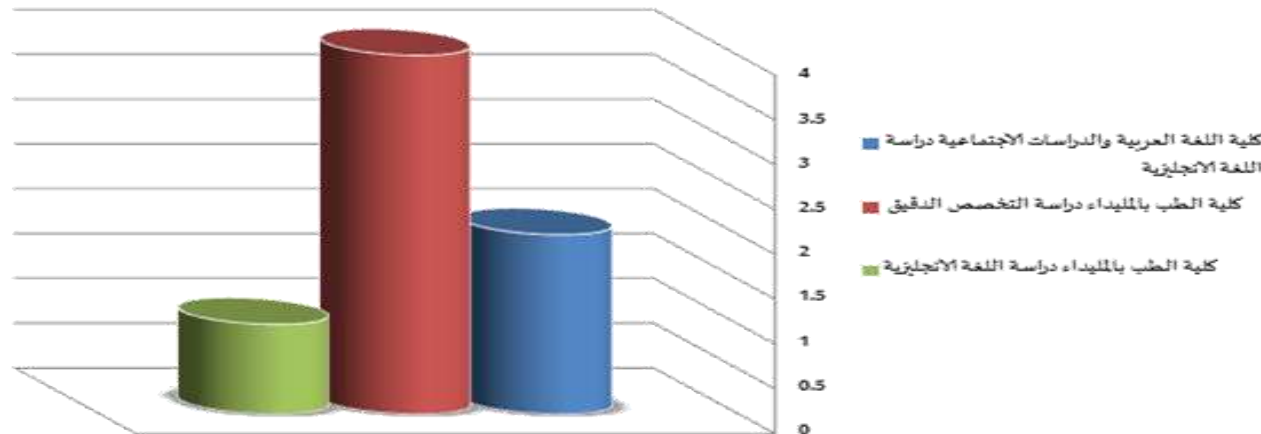


## الاتصال العلمي

### عدد طلبات الاتصال العلمي التي وافق عليها المجلس العلمي خلال العام الجامعي ١٤٣٧/١٤٣٨ هـ

| المجموع | العدد |     | الغرض من الاتصال       | الجهة                 | اسم الكلية                              |
|---------|-------|-----|------------------------|-----------------------|---|
|         | أنثى  | ذكر |                        |                       |   |
| ٢       | ٠     | ٢   | دراسة اللغة الانجليزية | بريطانيا              | كلية اللغة العربية والدراسات الاجتماعية |
| ١       | ٠     | ١   | دراسة التخصص الدقيق    | جامعة الملك سعود      | كلية الطب بالمليداء                     |
| ١       | ٠     | ١   | دراسة التخصص الدقيق    | جامعة لوزيانا- امريكا |   |
| ١       | ٠     | ١   | دراسة التخصص الدقيق    | مستشفى سيئول بكوريا   |   |
| ١       | ٠     | ١   | دراسة التخصص الدقيق    | جامعة ميكجيل بكندا    |   |
| ١       | ٠     | ١   | دراسة اللغة الانجليزية | بريطانيا              | كلية التربية                            |
| ٧       | ٠     | ٧   |                        |                       | المجموع                                 |

| العدد | دراسة اللغة الانجليزية | دراسة التخصص الدقيق |
|-------|------------------------|---------------------|
| ٣     | ٤                      |                     |

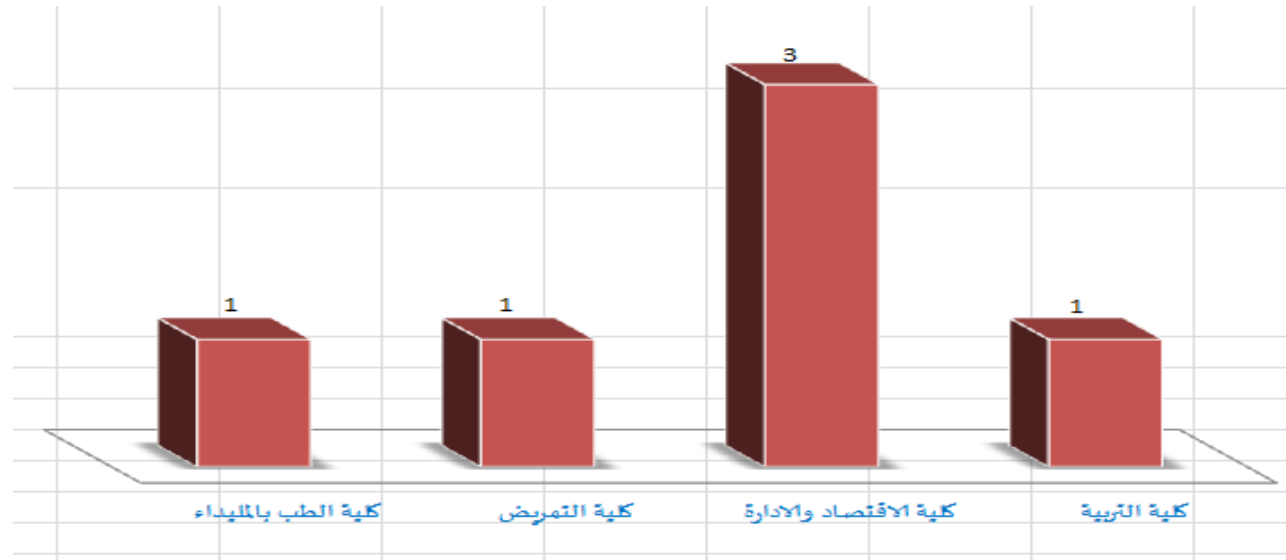


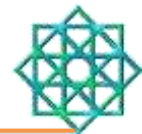
## الموافقة على طلبات الاستقالة



### عدد طلبات الاستقالة التي وافق عليها المجلس العلمي خلال العام الجامعي ١٤٣٧/١٤٣٨ هـ

| المجموع | العدد |     | الدرجة العلمية | القسم               | اسم الكلية             |
|---------|-------|-----|----------------|---------------------|------------------------|
|         | أنثى  | ذكر |                |                     |                        |
| ١       | ١     | ٠   | محاضر          | تقنيات التعليم      | كلية التربية           |
| ٣       | ٠     | ١   | معيد           | الاقتصاد والتمويل   | كلية الاقتصاد والادارة |
|         | ١     | ١   | معيد           | المحاسبة            |                        |
| ١       | ١     | ٠   | معيد           | تمريض الصحة النفسية | كلية التمريض           |
| ١       | ٠     | ١   | معيد           | الطب النفسي         | كلية الطب بالمليداء    |
| ٦       |       |     |                |                     | المجموع                |





## التأليف والترجمة والنشر

### عدد الكتب المؤلفة والمترجمة التي وافق عليها المجلس العلمي خلال العام الجامعي ١٤٢٧/١٤٢٨هـ

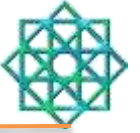
| اسم الكلية                       | القسم               | اسم الكتاب   | النوع         |
|----------------------------------|---------------------|--|---------------|
| كلية الشريعة والدراسات الإسلامية | الأنظمة             | النظام الإداري السعودي وفقاً لأخر التطورات النظامية وأحدث التطورات القضائية.. دراسة مقارنة | تأليف / طباعة |
| كلية العلوم                      | الكيمياء            | تجارب متقدمة في الكيمياء العامة والفيزيائية  | تأليف / طباعة |
|                                  | الرياضيات           | مقدمة في تطبيقات برنامج الماتلاب الرياضية  | تأليف / طباعة |
| كلية الحاسب                      | هندسة الحاسب        | برمجة الويب باستخدام PHP   | تأليف / طباعة |
|                                  |                     | Robotics الروبوتية   | ترجمة         |
| كلية الزراعة والطب البيطري       | الطب البيطري        | أطلس علم الحيوان والخيول   | تأليف / طباعة |
|                                  |                     | أساسيات علم الأجنة   | تأليف / طباعة |
|                                  |                     | تربية الدواجن ووراثتها   | تأليف / طباعة |
|                                  |                     | الأطلس الملون للتكاثر في ذكور وإناث الأبل العربية  | ترجمة         |
| كلية العمارة والتخطيط            | العمارة             | مدخل في الحفاظ والتطوير للمناطق والمباني التاريخية والتراثية                               | تأليف / طباعة |
|                                  | الهندسة الميكانيكية | طاقة المباني والبيئة   | تأليف / طباعة |
| كلية الهندسة                     | الهندسة الكهربائية  | نحو فهم نظرية الطيران  | ترجمة         |
|                                  | الهندسة الكهربائية  | التبريد بالطاقة الشمسية  | ترجمة         |
| كلية الطب بالمليداء              | التشريح             | Anatomy Synopsis System  | ترجمة         |



عدد طلبات التميز العلمي التي وافق عليها المجلس العلمي خلال العام الجامعي ١٤٣٧/١٤٣٨ هـ

| المجموع | الدرجة العلمية |     |       |     |             |     | الكلية                  |
|---------|----------------|-----|-------|-----|-------------|-----|-------------------------|
|         | أستاذ          |     | مشارك |     | أستاذ مساعد |     |                         |
|         | أنثى           | ذكر | أنثى  | ذكر | أنثى        | ذكر |                         |
| ٤       | -              | ٣   | -     | -   | -           | ١   | الزراعة والطب البيطري   |
| ١       | -              | -   | -     | -   | -           | ١   | العلوم والآداب بالرس    |
| ١       | -              | -   | -     | ١   | -           | -   | العلوم الطبية التطبيقية |
| ٤       | -              | ١   | -     | ٣   | -           | -   | الهندسة                 |
| ١       | -              | -   | -     | -   | -           | ١   | الحاسب                  |
| ٢       | -              | -   | -     | ١   | -           | ١   | العلوم                  |
|         |                |     | ١٣    |     |             |     | المجموع                 |

## القواعد التنفيذية والأنظمة والضوابط



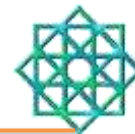
أصدر المجلس العلمي في العام الجامعي ١٤٣٧/١٤٣٨هـ بعض اللوائح والضوابط التالية:

- ١ القواعد التنفيذية لتعيين الحاصلين على مؤهلات علمية في الطب وطب الاسنان وبعض التخصصات الصحية (الصيدلة، العلوم الطبية التطبيقية).
- ٢ القواعد التنفيذية لمركز النشر العلمي والترجمة بالجامعة.
- ٣ ضوابط حضور الدورات التدريبية التخصصية لأعضاء هيئة التدريس.
- ٤ ضوابط تصنيف المجالات العلمية لاستحقاق مكافأة التميز العلمي.
- ٥ اللائحة التنفيذية للتأليف والنشر العلمي والترجمة.
- ٦ إعادة تشكيل هيئة التحرير لمجلة العلوم التربوية والنفسية.
- ٧ زيادة أعداد فروع المجلة للجامعة الى (٦) أعداد في السنة.



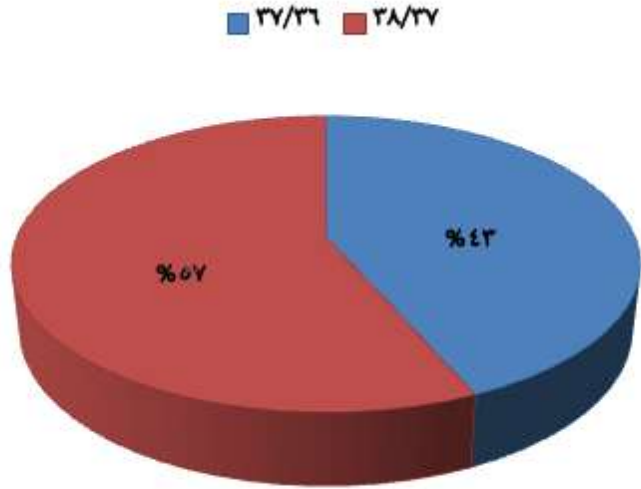


## مقارنة انجازات المجلس العلمي بين عامي ١٤٣٦/١٤٣٧ - ١٤٣٨/١٤٣٧ هـ

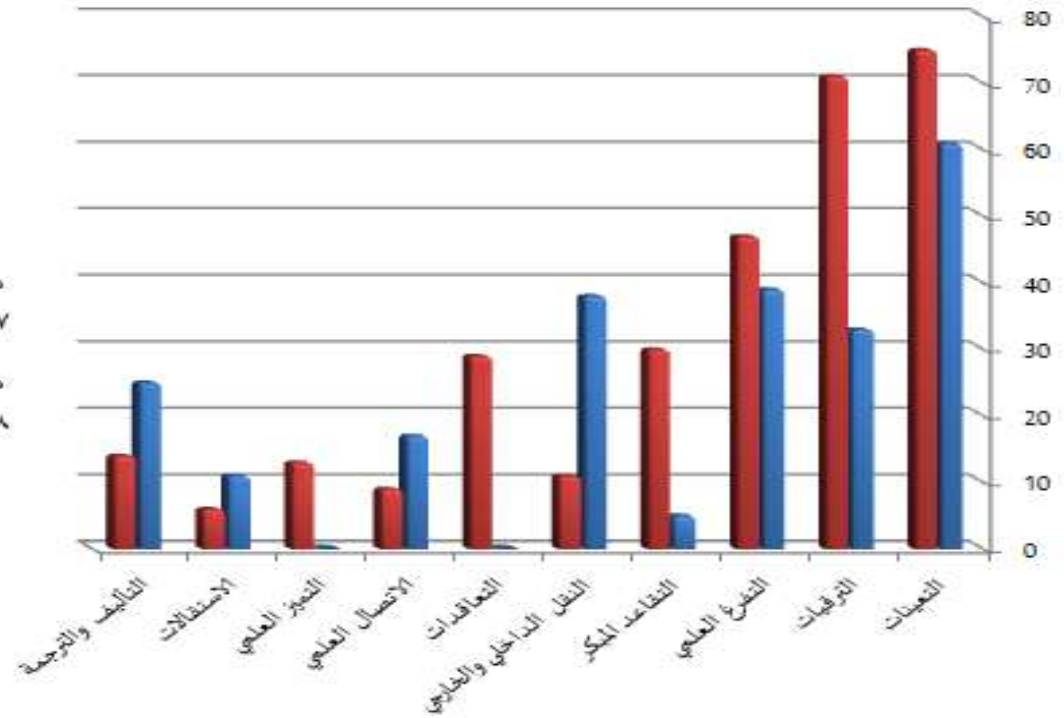


| مقارنة بين عامي ٣٦/٣٧ & ٣٨/٣٧ هـ |                                     |                               |                                     |                               | الأنشطة<br>والانجازات     |
|----------------------------------|-------------------------------------|-------------------------------|-------------------------------------|-------------------------------|---------------------------|
| نسبة<br>التغير                   | النسبة المئوية من مجموع<br>القرارات | العام الجامعي<br>١٤٣٨/١٤٣٧ هـ | النسبة المئوية من مجموع<br>القرارات | العام الجامعي<br>١٤٣٧/١٤٣٦ هـ |                           |
| % 22.95                          | % 29.9                              | 75                            | % 26.6                              | 61                            | التعيينات                 |
| % 112                            | % 24                                | 70                            | % 14.4                              | 33                            | الترقيات                  |
| % 20.51                          | % 26.6                              | 47                            | % 17                                | 39                            | التفرغ العلمي             |
| -----                            | % 16.1                              | 30                            | % 2.2                               | 5                             | التقاعد المبكر            |
| -----                            | % 4.2                               | 12                            | % 15.6                              | 38                            | نقل أعضاء هيئة<br>التدريس |
| % 107.1                          | % 9.9                               | 29                            | % 6.1                               | 14                            | التعاقد                   |
| % 88.9                           | % 3.1                               | 9                             | % 7.4                               | 17                            | الاتصال العلمي            |
| -----                            | % 4.5                               | 13                            | % 0                                 | 0                             | التميز العلمي             |
| % 83.3                           | % 2.1                               | 6                             | % 4.8                               | 11                            | الاستقالة                 |
| % 78.6                           | % 4.8                               | 14                            | % 10.9                              | 25                            | التأليف والترجمة          |
|                                  | <b>292</b>                          |                               | <b>229</b>                          |                               | <b>اجمالي عدد الأنشطة</b> |

## انجازات المجلس العلمي بين عامي ١٤٣٦/١٤٣٧ - ١٤٣٧/١٤٣٨ هـ



■ مقارنة بين عامي ٢٦/٢٧ & ٢٧/٢٨ هـ العام الجامعي ١٤٣٦/١٤٣٧ هـ  
■ مقارنة بين عامي ٢٦/٢٧ & ٢٧/٢٨ هـ العام الجامعي ١٤٣٧/١٤٣٨ هـ





## التعيينات

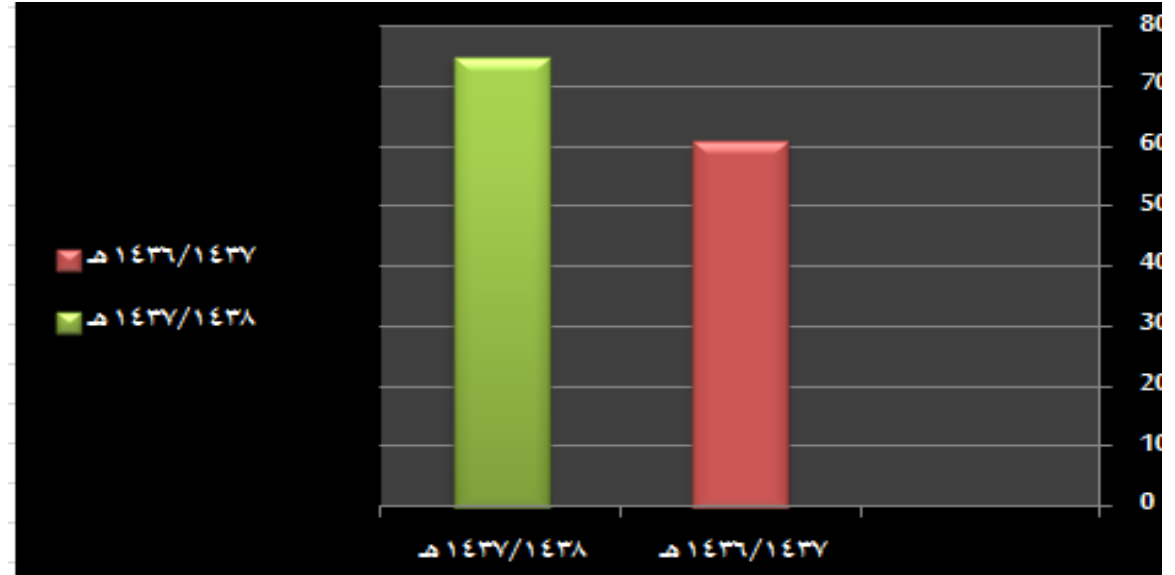
## عدد التعينات

■ ١٤٣٦/١٤٣٧ هـ ■ ١٤٣٧/١٤٣٨ هـ



| عدد الأعضاء | العام الجامعي |
|-------------|---------------|
| ٦١          | ١٤٣٧/١٤٣٦ هـ  |
| ٧٥          | ١٤٣٨/١٤٣٧ هـ  |

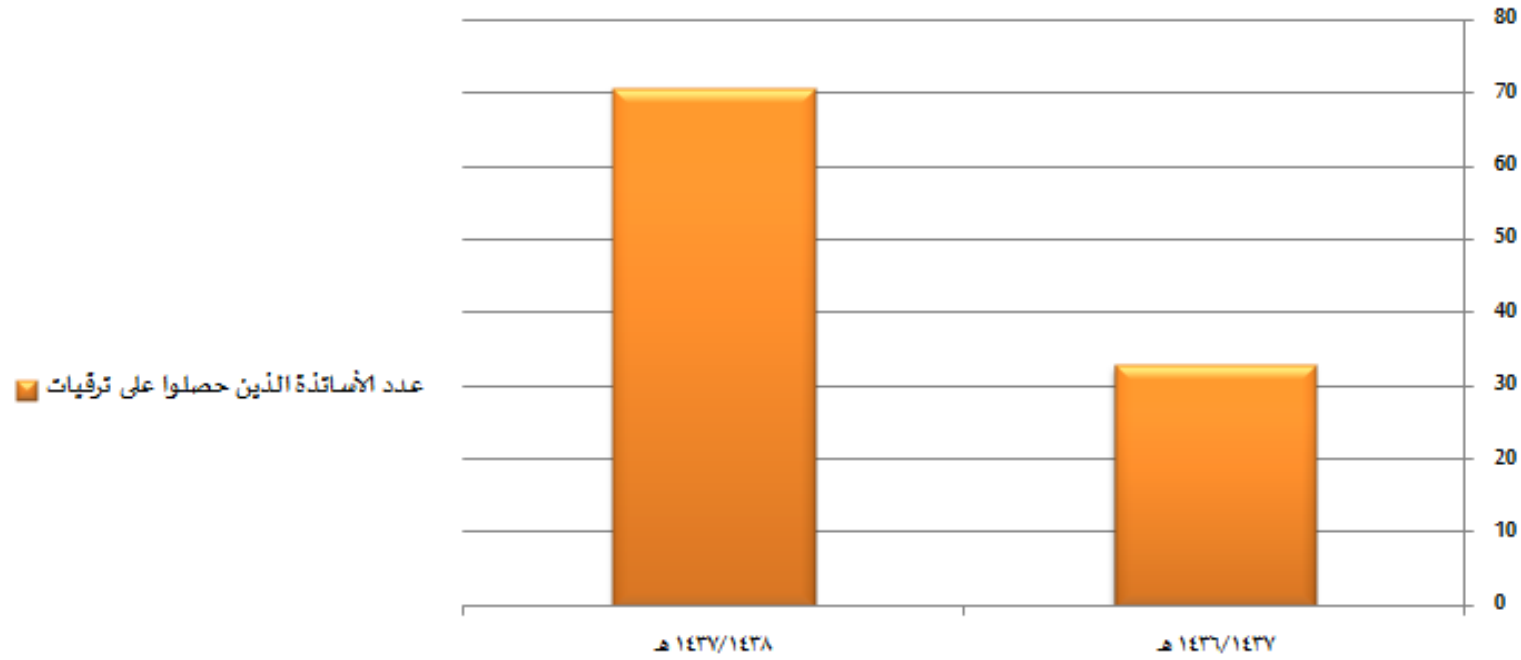
- ✓ عدد التعينات خلال العام الجامعي ١٤٣٨/١٤٣٧ هـ أكثر من عدد التعينات خلال العام الجامعي ١٤٣٧/١٤٣٦ هـ
- ✓ أكثر الكليات تعييناً خلال العام الجامعي ١٤٣٧/١٤٣٦ هـ : كلية الشريعة والدراسات الإسلامية .
- ✓ أكثر الكليات تعييناً خلال العام الجامعي ١٤٣٨/١٤٣٧ هـ : كلية اللغة العربية والدراسات الاجتماعية .



## الترقيات

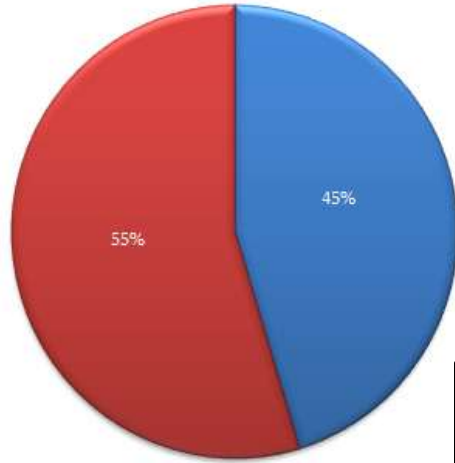
| عدد الأساتذة الذين حصلوا على ترقيات | العام الجامعي |
|-------------------------------------|---------------|
| ٢٣                                  | ١٤٣٧/١٤٣٦ هـ  |
| ٧١                                  | ١٤٣٨/١٤٣٧ هـ  |

### عدد الأساتذة الذين حصلوا على ترقيات





## عدد الأساتذة الذين حصلوا على تفرغ علمي



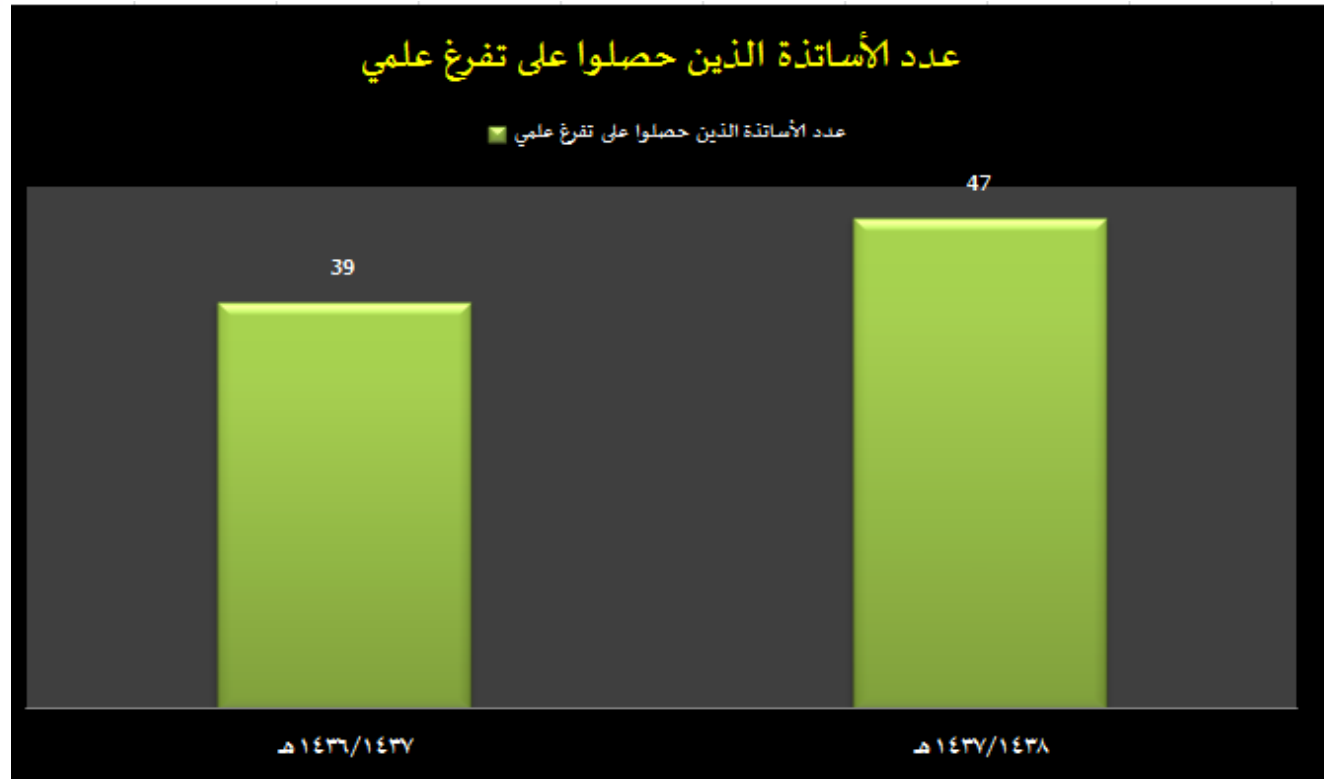
■ ١٤٣٦/١٤٣٧ هـ

■ ١٤٣٧/١٤٣٨ هـ

| العام الجامعي | عدد الأساتذة الذين حصلوا على تفرغ علمي |
|---------------|--|
| ١٤٣٦/١٤٣٧ هـ  | ٣٩                                     |
| ١٤٣٧/١٤٣٨ هـ  | ٤٧                                     |

## عدد الأساتذة الذين حصلوا على تفرغ علمي

■ عدد الأساتذة الذين حصلوا على تفرغ علمي



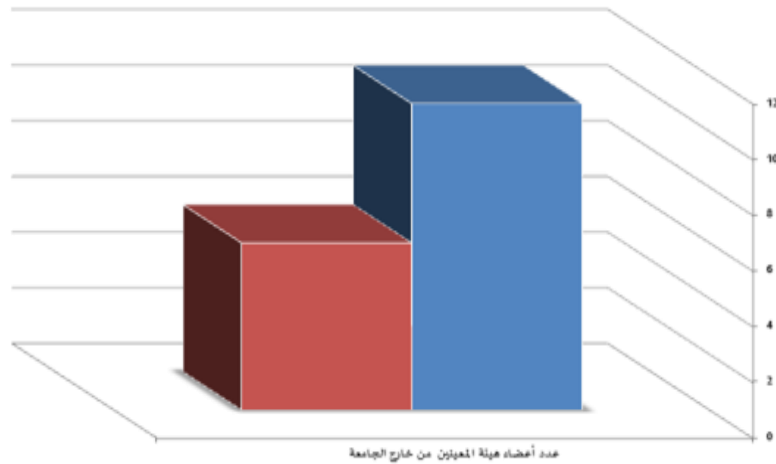
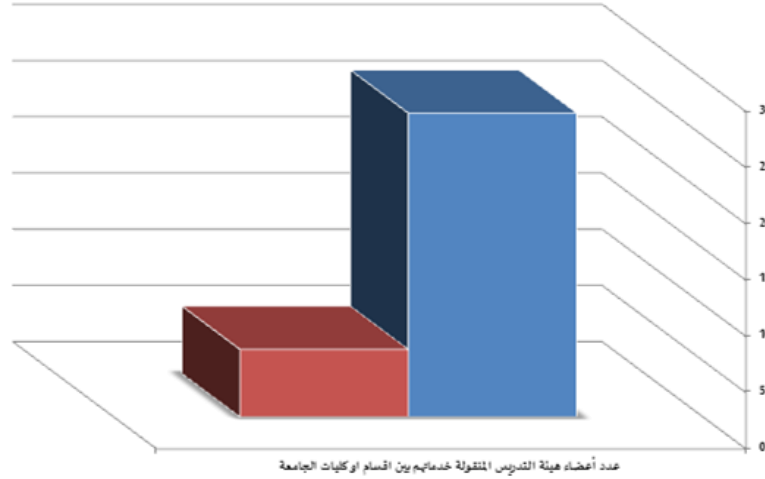


### مقارنة عدد حالات النقل بين الكليات داخل الجامعة خلال ٣٦/٣٦ – ٣٨/٣٧

| ١٤٣٧/١٤٣٨ هـ | ١٤٣٦/١٤٣٧ هـ | حالات النقل داخل الجامعة   |
|--------------|--------------|--|
| ٦            | ٢٧           | عدد أعضاء هيئة التدريس المنقولة خدماتهم بين أقسام او كليات الجامعة |

### مقارنة عدد حالات التعيين من خارج الجامعة خلال ٣٦/٣٦ – ٣٨/٣٧

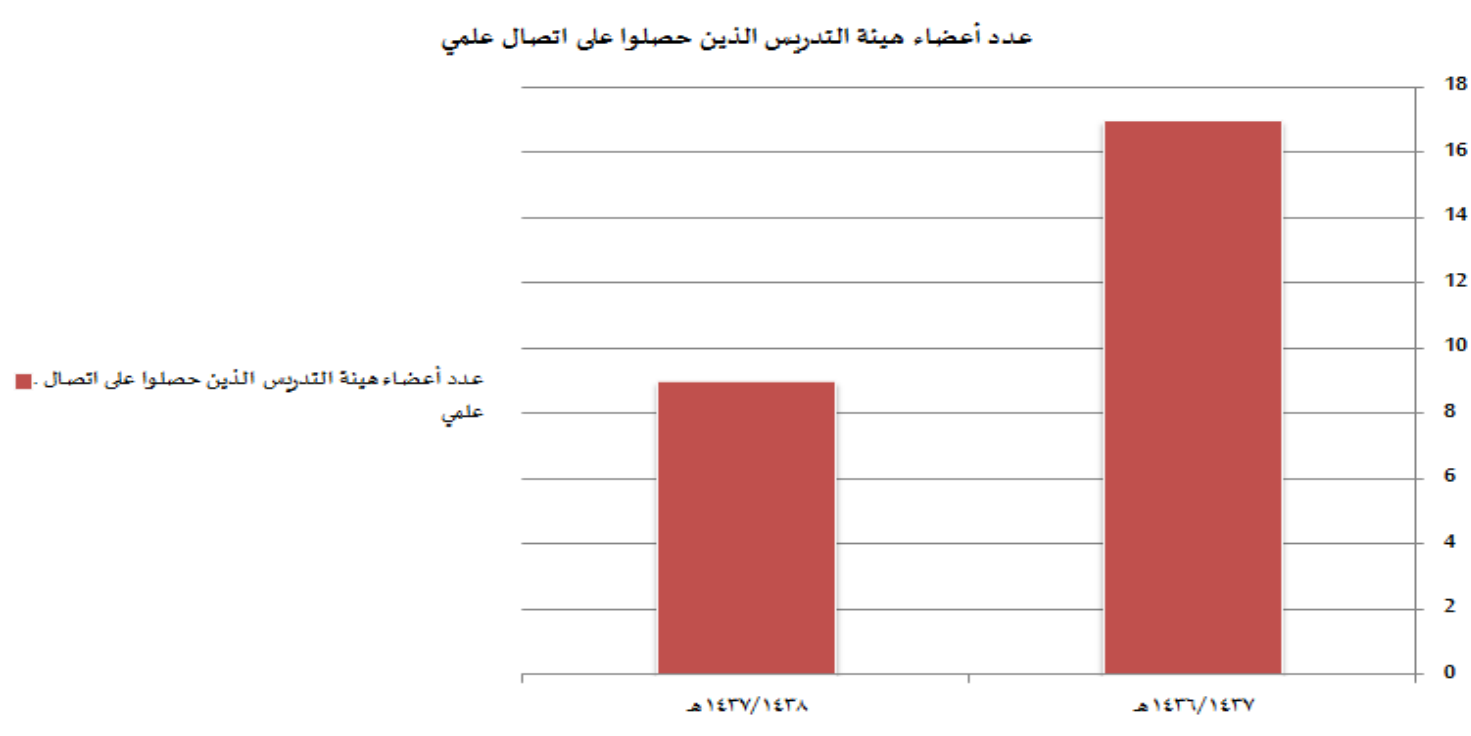
| ١٤٣٧/١٤٣٨ هـ | ١٤٣٦/١٤٣٧ هـ | حالات التعيين من خارج الجامعة                   |
|--------------|--------------|---|
| ٦            | ١١           | عدد أعضاء هيئة التدريس المعينين من خارج الجامعة |





| الموافقة على طلبات اتصال علمي | العام الجامعي |
|-------------------------------|---------------|
| ١٧                            | ١٤٣٧/١٤٣٦ هـ  |
| ٩                             | ١٤٣٨/١٤٣٧ هـ  |

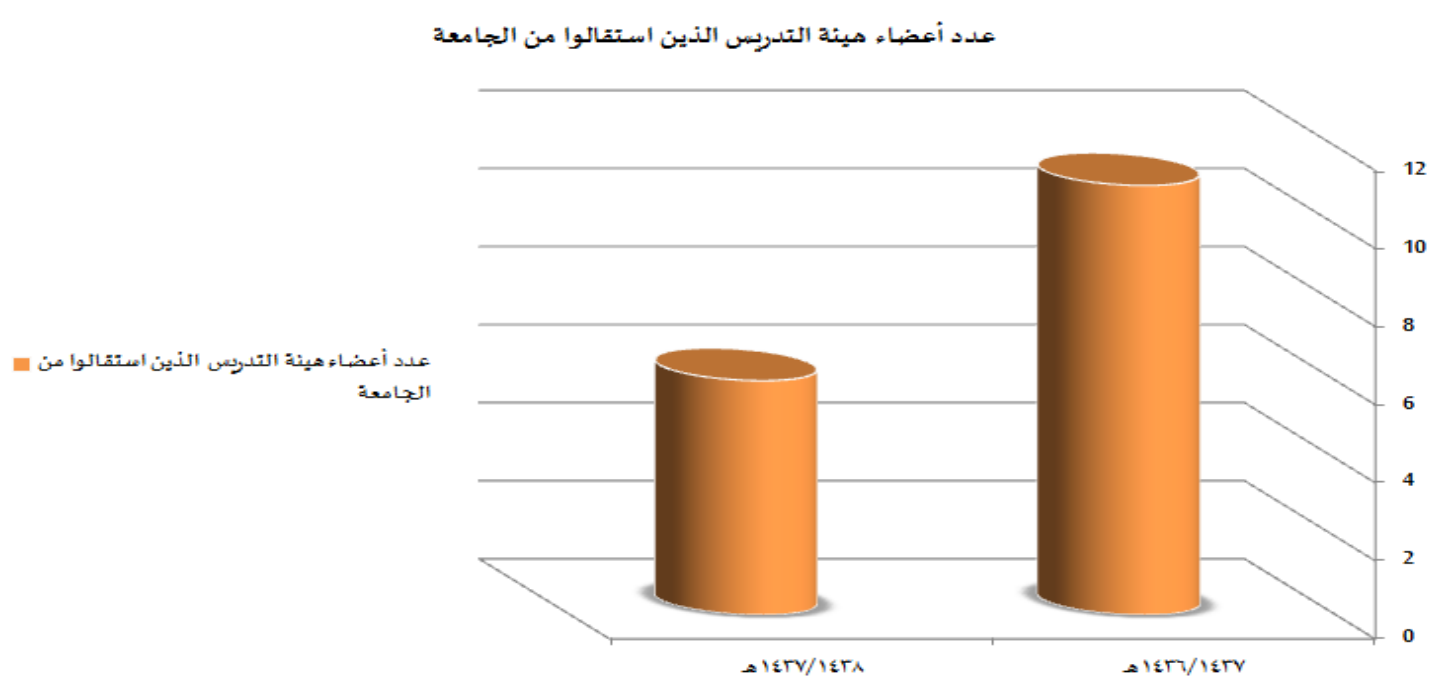
عدد أعضاء هيئة التدريس الذين حصلوا على اتصال علمي



## الاستقالات

| الموافقة على طلبات الاستقالة من العمل | العام الجامعي |
|---------------------------------------|---------------|
| ١١                                    | ١٤٣٧/١٤٣٦ هـ  |
| ٦                                     | ١٤٣٨/١٤٣٧ هـ  |

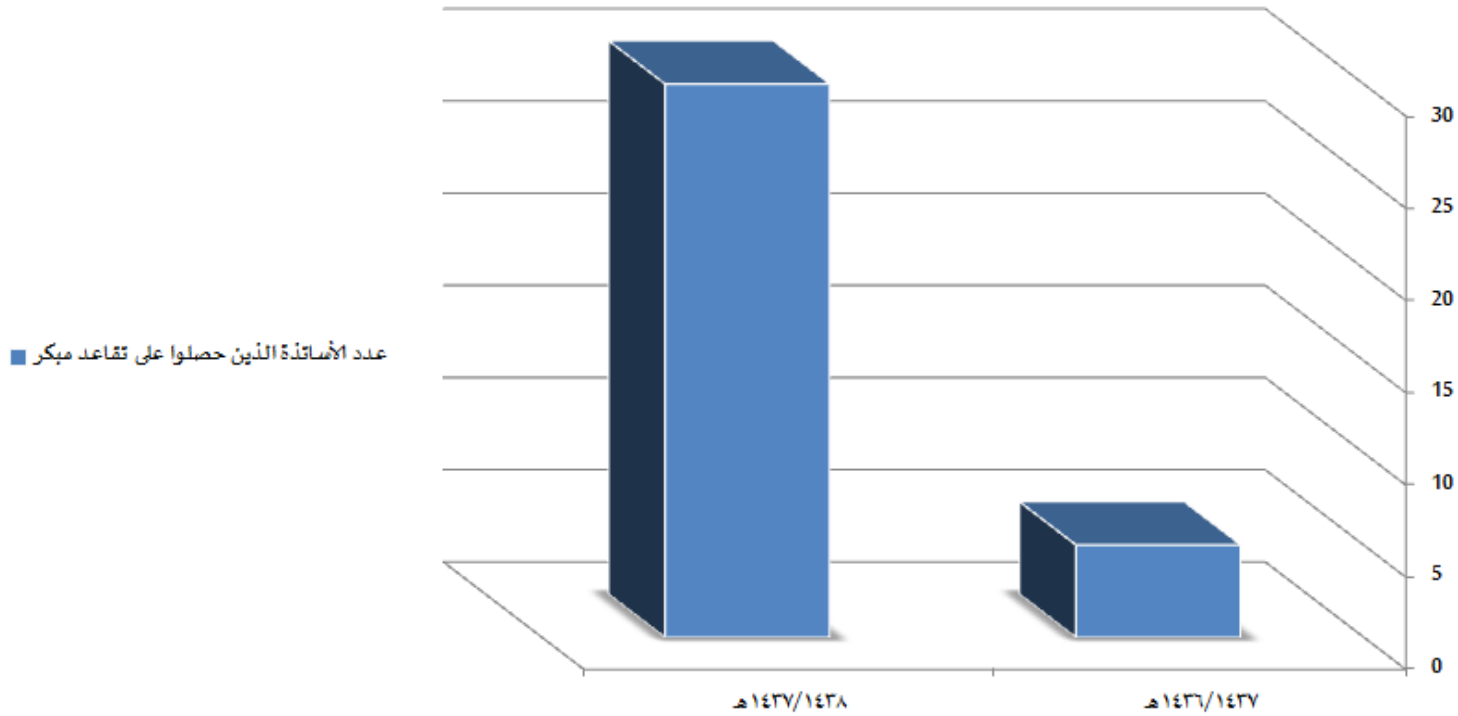
عدد أعضاء هيئة التدريس الذين استقالوا من الجامعة





| الموافقة على طلبات التقاعد المبكر | العام الجامعي |
|-----------------------------------|---------------|
| ٥                                 | ١٤٣٧/١٤٣٦ هـ  |
| ٣٠                                | ١٤٣٨/١٤٣٧ هـ  |

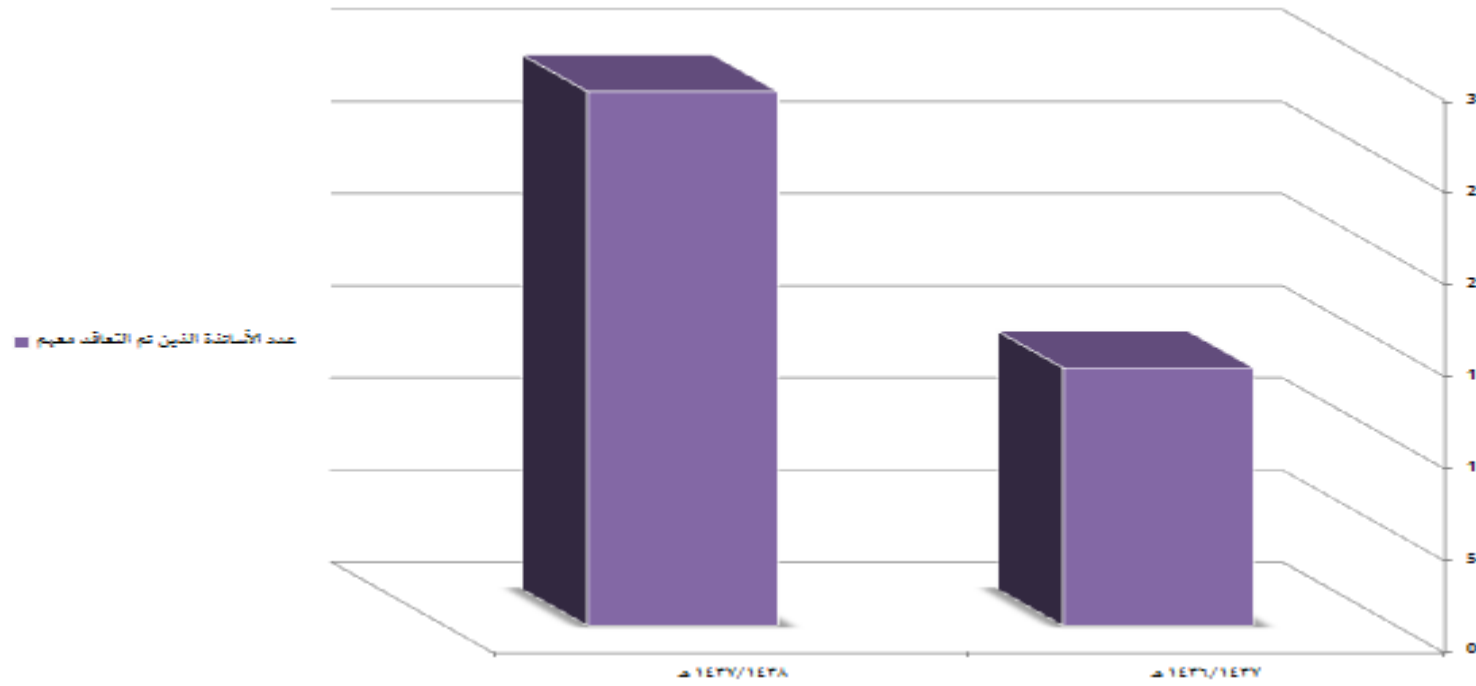
عدد الأساتذة الذين حصلوا على تقاعد مبكر





| العام الجامعي | طلبات التعاقد مع أعضاء هيئة التدريس السعوديين |
|---------------|---|
| ١٤٣٦/١٤٣٧هـ   | ١٤  |
| ١٤٣٧/١٤٣٨هـ   | ٢٩  |

عدد الأساتذة الذين تم التعاقد معهم

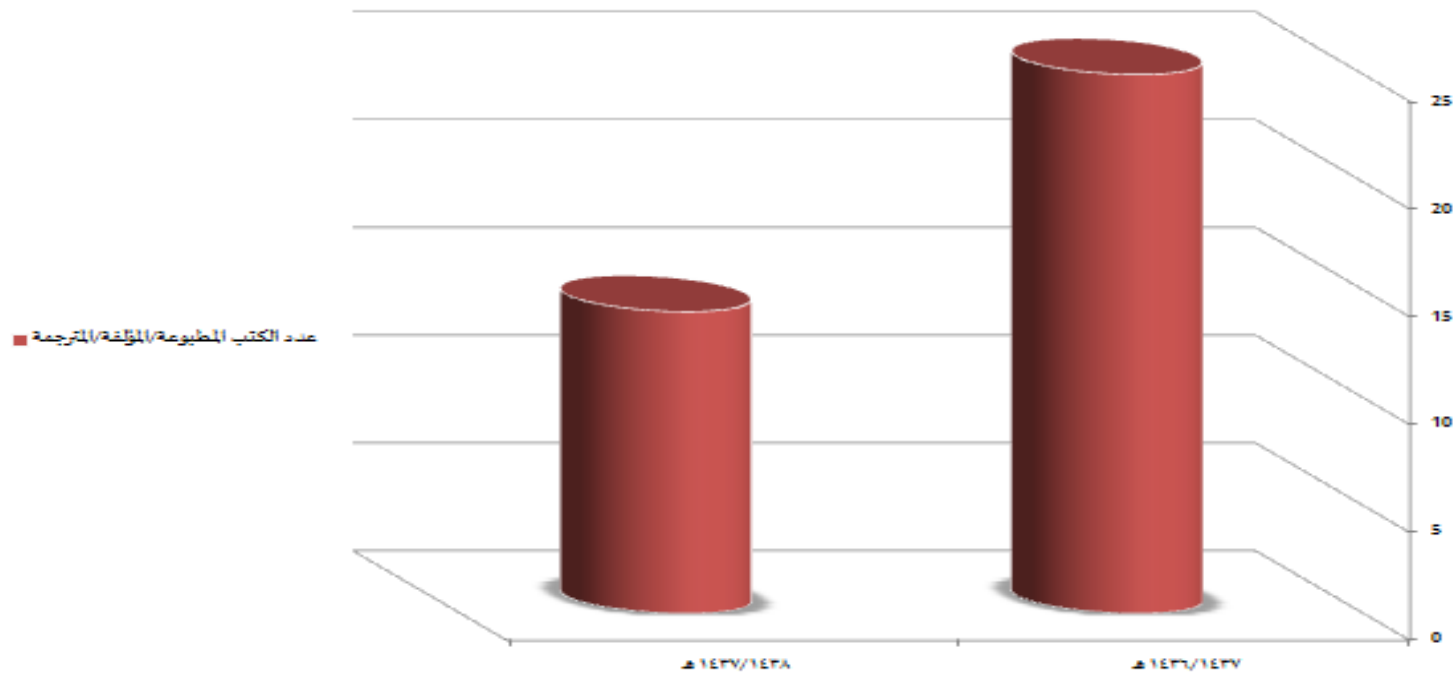




## التأليف والترجمة

| عدد الكتب المؤلفة/المتجمة | العام الجامعي |
|---------------------------|---------------|
| ٢٥                        | ١٤٣٦/١٤٣٧هـ   |
| ١٤                        | ١٤٣٧/١٤٣٨هـ   |

عدد الكتب المطبوعة/المؤلفة/المتجمة



## خطة تطوير المجلس العلمي

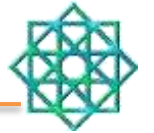


(١) مراجعة جميع إجراءات ونماذج المعاملات الخاصة بالمجلس العلمي.

(٢) التحول الإلكتروني لجميع المعاملات الواردة إلى المجلس العلمي.

(٣) تطوير وتنمية المهارات الإدارية لدى موظفي أمانة المجلس العلمي.

## مؤشرات



(١) نسبة الإنجاز لبعض المعاملات تجاوزت ١٠٠% مقارنة بالعام الجامعي ١٤٣٦/١٤٣٧هـ.

(٢) تم الانتهاء من مرحلة التجريب والمراجعة لنظام الترقيات الإلكتروني.

(٣) البدء في تصميم نظام التعيينات الإلكتروني، يليه بإذن الله التفرغ العلمي ثم التميز والنشر العلمي.